

Pandolfini

CASA D'ASTE

dal 1924



GIOIELLI

FIRENZE

30 MAGGIO 2018







Pandolfini

CASA D'ASTE dal 1924

GIOIELLI

Firenze

30 MAGGIO 2018



Dandachini
CASA MUSEO

DIREZIONE

Pietro De Bernardi

RESPONSABILE OPERATIVO

Elena Capannoli
elena.capannoli@pandolfini.it

RESPONSABILE AMMINISTRATIVO

Massimo Cavicchi
massimo.cavicchi@pandolfini.it

COORDINATORE GENERALE

Francesco Consolati
francesco.consolati@pandolfini.it

COORDINAMENTO DIPARTIMENTI

Lucia Montigiani
lucia.montigiani@pandolfini.it

UFFICIO STAMPA

Anna Orsi - PressArt
Mobile +39 335 6783927
tel. 02 89010225
annaorsi.press@pandolfini.it

SEGRETERIA E CONTABILITÀ CLIENTI

Alessio Nenci
alessio.nenci@pandolfini.it

Nicola Belli
nicola.belli@pandolfini.it

SEGRETERIA AMMINISTRATIVA

Francesco Tanzi
Andrea Terreni
amministrazione@pandolfini.it

PRIVATE SALES

Tel. +39 055 2340888
Fax +39 055 244343
info@pandolfini.it

RITIRI E CONSEGNE

Responsabile Magazzino
Marco Fabbri
marco.fabbri@pandolfini.it
Andrea Bagnoli
Gianluca Verdone

MAGAZZINO E TRASPORTI

Tel. +39 055 2340888
logistica@pandolfini.it

INFORMAZIONI E ABBONAMENTI CATALOGHI

Silvia Franchini
info@pandolfini.it

SEDI

FIRENZE

Palazzo Ramirez Montalvo
Borgo degli Albizi, 26
50122 Firenze
Tel. +39 055 2340888 (r.a.)
Fax +39 055 244343
info@pandolfini.it

POGGIO BRACCIOLINI

Via Poggio Bracciolini, 26
50126 Firenze
Tel. +39 055 685698
Fax +39 055 6582714
www.poggiobracciolini.it
info@poggiobracciolini.it

MILANO

Via Manzoni, 45
20121 Milano
Tel. +39 02 65560807
Fax +39 02 62086699
Giulia Ferrari
milano@pandolfini.it

ROMA

Via Margutta, 54
00187 Roma
Tel. +39 06 3201799
Benedetta Borghese Briganti
roma@pandolfini.it



GIOIELLI

ESPERTI PER QUESTA VENDITA

GIOIELLI

CAPO DIPARTIMENTO

Cesare Bianchi

cesare.bianchi@pandolfini.it



ESPERTO

Andrea De Miglio

andrea.demiglio@pandolfini.it



ASSISTENTE

Chiara Sabbadini Sodi

gioielli@pandolfini.it

INFORMAZIONI E CONDITION REPORT

I lotti presentati potranno essere visionati ed esaminati durante i giorni di esposizione indicati in catalogo.

È possibile richiedere maggiori informazioni sui lotti ai dipartimenti competenti, pur rimanendo esclusiva responsabilità dell'acquirente accertarsi personalmente dello stato di conservazione degli oggetti.

Per maggiori dettagli si vedano le condizioni generali di vendita pubblicate alla fine del presente catalogo.

Si ricorda che per l'esportazione delle opere che hanno più di cinquanta anni la legge italiana prevede la richiesta di un attestato di libera circolazione. Il tempo di attesa per il rilascio di tale documentazione è di circa 40 giorni dalla presentazione dell'opera e dei relativi documenti alla Soprintendenza Belle Arti. Per ogni lotto contenente materiali appartenenti a specie protette come, ad esempio corallo, avorio, tartaruga, cocodrillo, corni di rinoceronte, etc., è necessaria una licenza di esportazione CITES rilasciata dal Ministero dell'Ambiente e della Tutela del Territorio.

Si invitano pertanto i potenziali acquirenti ad informarsi presso il Paese di destinazione sulle leggi che regolano tali importazioni.

Per quanto riguarda nello specifico gli orologi da tasca e da polso si consiglia di chiedere al dipartimento di riferimento un Condition Report dettagliato sullo stato di conservazione prima di formulare offerte telefoniche o scritte. Sempre in relazione agli orologi da polso e da tasca i lotti sono offerti come 'da revisionare'.

ASTA

Firenze

30 maggio 2018

ore 10.30

Lotti: 1-185

ore 15.00

Lotti: 186-328

ESPOSIZIONE

Palazzo Ramirez Montalvo

Borgo degli Albizi, 26 - Firenze

Venerdì	25 maggio	ore 10-13/14-19
Sabato	26 maggio	ore 10-13/14-19
Domenica	27 maggio	ore 10-13/14-19
Lunedì	28 maggio	ore 10-13/14-19
Martedì	29 maggio	ore 10-13/14-19

PANDOLFINI CASA D'ASTE

Palazzo Ramirez Montalvo

Borgo degli Albizi, 26

50122 Firenze

Tel. +39 055 2340888-9

Fax +39 055 244343

info@pandolfini.it



CARTIER
PARIS
LONDRES
NEW YORK



**Volete guardare e partecipare
alle nostre aste da qualsiasi parte
del mondo vi troviate?**

È semplice e veloce con l'applicazione
Pandolfini Live
Disponibile per iPhone e iPad

Se siete alla ricerca di arte, disegno, orologi o gioielli le nostre aste sono un riferimento per i collezionisti esperti e per i neofiti.

Partecipare ad un'asta e fare offerte è ora più facile che mai grazie alla nuova applicazione PANDOLFINI LIVE disponibile per i dispositivi mobili IOS iPhone e iPad. I nostri clienti inoltre potranno seguire in streaming live le aste e avere la sensazione di essere in sala, ma con la possibilità di fare offerte da qualsiasi parte del mondo.

VISITA I TUNES STORE PER SCARICARE L'APP





GIOIELLI

Firenze

30 Maggio 2018

ore 10.30

Lotti 1-185





2

1



3

1

**CARTIER, BRACCIALE IN ORO GIALLO, DIAMANTI
E ZAFFIRI**

realizzato a cerchio con finali a teste di pantere con occhi in zaffiri
e collo in piccoli diamanti, marchio Cartier, punzone 750, diam. cm
5,50 int. , g 47

€ 2.000/3.000

2

**CARTIER, ANELLO IN ORO GIALLO, ORO BIANCO
E DIAMANTI**

finali a teste di pantere con collo in diamantini, marchio Cartier,
punzone 750, mis.10, g 11

€ 1.200/2.000

3

ANELLO IN ORO GIALLO 18 KT PETOCHI ROMA

al centro un rubino taglio cabochon 11 ct circa, mis. 12 g 11.

€ 4.800/5.500



5



4

COLLIER ORO GIALLO 18KT MASSONI ROMA

maglia gourmet ed elemento centrale pendente con al centro una tormalina taglio ovale sfaccettata e contorno di diamanti taglio brillante ct 0,60 circa. Lunghezza cm 40 g 80

€ 1.800/2.500

5

TROUSSE IN ORO GIALLO 18 KT CARTIER LONDON

di forma rettangolare, godronata sul corpo e zaffiro cabochon sulla chiusura. Punzoni di Londra 1951, cm 8X6.50, astuccio originale, g 190

€ 4.500/6.000

6



6

BRACCIALE SERPENTI BULGARI

in oro bianco 18Kt, maglia tubogas e testa terminale di forma geometrica, movimento a carica manuale Movado, num 68634. Quadrante bianco numeri arabi a smalto, g 106

€ 2.400/3.400

7



7

ANELLO IN PLATINO VENTRELLA ROMA

al centro un diamante taglio brillante di ct 2 circa, diamanti taglio brillante di contorno e sul gambo per ct 2 circa mis.10, g 10. Astuccio originale.

€ 6.000/8.000



8

8

COLLANA POMELLATO CON PENDENTE IN ORO BIANCO E DIAMANTI

realizzata con una catenina da cui pende un orsetto impreziosito da piccoli diamanti taglio brillante, punzone 750, marchio Pomellato, lungh. cm 41, g 13

€ 1.500/2.500



9

9

ANELLO IN ORO BIANCO E DIAMANTI

impreziosito al centro da un elemento circolare con un diamante taglio brillante di ct. 1 circa, contorno di diamanti taglio brillante e sul gambo per ct. 1 circa, punzone 18 kt, g 16

€ 6.000/8.000



11

10

DIAMANTE TAGLIO BRILLANTE DI CT 2.19

colore E purezza SI1

€ 10.000/18.000

11

ANELLO ORO BIANCO 18KT CHEVALIER E DIAMANTI

impreziosito al centro da quattro diamanti taglio brillante per ct. 0,70 circa, punzone 18 kt, mis. 16, g 10

€ 1.400/2.000



12

12

COLLIER RIGIDO IN ORO BIANCO 18KT MASSONI ROMA

realizzato a file di diamanti taglio brillante a giro completo per ct 9 circa e due perle South Sea di mm 11 pendenti, mis. interna cm 45, g 90

€ 3.000/4.000



13

13

ANELLO ORO BIANCO PERLA AUSTRALIANA E DIAMANTI MORONI

perla coltivata South Sea mm 16 affiancata da una fila di diamanti princess per ct 1.30 circa due file di diamanti taglio brillante per ct. 1.70 circa e pavè di diamanti taglio brillante per ct 1.50, firmato F Moroni, mis.13, g 21,50

€ 1.900/3.000



14

14

ANELLO IN ORO BIANCO CON RUBINO E DIAMANTI

al centro un rubino taglio ovale sfaccettato di ct. 4 circa e diamanti taglio goccia di contorno, punzone 18 kt, mis.13, g 4

€ 5.000/7.000



15

15

PAIO DI ORECCHINI IN ORO BIANCO RUBINI E DIAMANTI

ciascuno con un rubino birmano di taglio ovale misto per ct 4.18 entro cornice di diamanti taglio brillante e taglio baguette per ct 1.40 circa, lungh. cm 1,50, g 8,50. I rubini sono corredati di certificati Dunaigre datati 29/09/2017 che ne attesta l'origine naturale, l'assenza di trattamenti e l'origine birmana

€ 4.500/6.000



16

16

MEZZA FEDE IN ORO BIANCO E DIAMANTI

con cinque diamanti taglio brillante per complessivi ct 1.70 circa, mis. 13, g 6,50

€ 600/1.000



17



18



19

17

COLLIER TUBOGAS IN ORO GIALLO 18KT

di forma a scalare, realizzata negli anni '50, con sicura. g 54. Inciso Falai 750.

€ 3.100/3.800

18

BRACCIALE MAGLIA TUBOGAS IN ORO GIALLO 18KT

realizzato con molla interna, 1970 circa, lungh. cm 3, g 107

€ 2.200/3.200

19

OROLOGIO BULGARI TUBOGAS IN ORO GIALLO 18 KT

cassa tonda, quadrante nero con indici a bastone e numeri arabi, movimento al quarzo. Bracciale in oro giallo originale. Accompagnato da scatola originale. Diam. mm 23

€ 3.000/4.000



20

20

COLLANA IN CORALLO SALMONE

composta da boules scalate da mm 20 a mm 8, lunghezza cm 65, g 165

€ 2.400/3.400

21



22



21

ANELLO IN ORO GIALLO 18 KT CON ONICE CORALLO E DIAMANTI

un disco in onice che si interseca con un disco in corallo, impreziositi da piccoli diamanti taglio brillante, mis. 13, g 10

€ 500/1.000

22

ANELLO IN ORO GIALLO 18 KT CON ONICE TURCHESE E DIAMANTI

un disco in onice che si interseca con un disco in turchese, impreziositi da piccoli diamanti taglio brillante, mis.13, g 10

€ 500/1.000



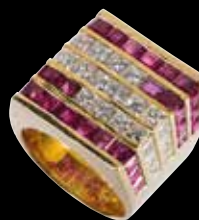
23

23

PARURE FARAONE IN ORO GIALLO DIAMANTI E RUBINI

composta di un paio di orecchini e una collanina con pendente a forma di cuore con piccoli rubini e diamanti taglio brillante e di un anello a fascia in suite, entro scatola, punzone 750, marchio Faraone, complessivi g 30

€ 2.800/3.800



24

24

ANELLO IN ORO GIALLO CON RUBINI

impresiosito da diamanti taglio princess per ct. 2.60 circa e rubini taglio carrè punzone 18 kt, mis. 14, g 17

€ 3.000/4.000

25



25

BULGARI, BRACCIALE IN ORO GIALLO, RUBINI E MONETA DI SCAVO

realizzato a cerchio rigido torchon, al centro una moneta di scavo tra quattro piccoli rubini, diam. cm 5,1, g 38 circa

€ 1.000/1.500



26



27

26

COLLANA IN CORALLO ROSA

composta da sfere di corallo rosa da mm 20 a mm 10, chiusura laterale in oro giallo 18KT godronata con al centro un diamante taglio brillante di ct 0,10 ct circa, lungh. cm 80, g 166

€ 1.400/2.000

27

ORECCHINI BULGARI ROMA

realizzati a forma di boccia in oro giallo con 2 spole di corallo rosa e diamanti taglio brillante, punzone 18 kt

€ 200/400



28

28

PENDENTE IN CORALLO CERASUOLO E ORO

inciso e sbalzato a motivi floreali, punzone 18 kt, lungh. cm 6, g 36

€ 400/600



29



30



31

29

PAIO DI ORECCHINI IN ORO BIANCO E DIAMANTI

realizzati come dischi pendenti con piccoli diamanti taglio brillante per ct. 2 circa, lungh. cm 2, g 12

€ 2.400/3.400

30

ANELLO IN PLATINO CON DIAMANTI

primi anni del '900, al centro impreziosito da tre diamanti taglio vecchio per ct. 2.20 circa, cinto da diamanti taglio vecchio per ct. 1 circa, mis. 12, g 5

€ 3.500/5.000

31

ANELLO IN PLATINO E ORO CON RUBELLITE

una rubellite taglio ovale di ct 3.5 circa, con piccoli diamanti taglio brillante sui lati. mis.16, g 3

€ 1.500/2.500

32



34



33



32

ANELLO IN PLATINO E PERLA NATURALE

realizzato nei primi anni del '900 al centro una perla naturale di acqua salata di ct 3.71, mm 9,02-9,19x6, colore crema. contorno di diamanti taglio rosa, mis. 8, g 5. Corredato di certificato GCS del 08 luglio del 2015.

€ 1.600/2.600

33

ORECCHINI IN ORO BIANCO 18 KT E PERLE NATURALI

a forma di fiore al centro due perle naturali diametro mm 9,48 e 9,49; diamanti taglio huit huit sui petali, g 7. Corredati di certificati GHS del 19 Gennaio 2015.

€ 5.800/7.000

34

SPILLA, IN ORO BIANCO E DIAMANTI

realizzata a volute con diamanti taglio vecchio e taglio huit huit, per ct. 5 circa. Lungh. cm 6,5, g 18

€ 1.000/1.500

35



36



37



35

ANELLO IN ORO BIANCO E DIAMANTE

al centro un diamante taglio vecchio di ct 6 circa, mis.14, g 5

€ 19.000/25.000

36

BRACCIALE IN PLATINO CARTIER PARIS PRIMI ANNI DEL '900

realizzato con maglia tessita in perle, diamanti taglio vecchio sulla chiusura per ct. 0.80, lungh. cm 16, g 24

€ 1.600/2.600

37

ANELLO IN ORO BIANCO RUBINO E DIAMANTI

prima metà XIX secolo, al centro un diamante taglio vecchio di ct. 2.40 circa e rubino taglio tondo di ct. 2.30 circa con contorno di diamanti per ct. 1 circa, mis.14

€ 2.000/4.000



38



39



40

38

ANELLO IN PLATINO E TURCHESE

realizzato a fascia con pavè di diamanti taglio a rosa per ct. 3 circa e cabochon di turchese, mis. 9, g 10

€ 700/1.300

39

SPILLA IN ORO GIALLO TURCHESI E DIAMANTI

realizzata da elementi a foglia incisi e lisci, incorniciati da una fila di diamanti taglio brillante per ct. 0.65, punzone 750, g 17

€ 1.000/1.500

40

BRACCIALE IN ORO BIANCO, TURCHESI AMERICANE E DIAMANTI

realizzato ad una fila di turchesi cabochon poste in gradazione intercalate da coppie di piccoli diamanti taglio brillante, punzone 750, lungh. cm 17,5, g 18

€ 900/1.200

41



42



43



42

PENDENTE IN ORO E ACQUAMARINA

elemento a fiocco con diamanti taglio huit huit, castone a cestino, anni '40, impreziosito da un'acquamarina di ct. 80, punzone 18 kt, cm 5x3, g 40

€ 3.000/5.000

41

ANELLO IN ORO GIALLO RUBINI E DIAMANTI

realizzato in stile déco con diamanti taglio brillante e rubini calibrati, mis. 13, g 6

€ 1.800/2.500

43

BRACCIALE CARL BUCHERER IN ORO GIALLO

maglie curvilinee intrecciate, punzoni 750 e CB, lungh. cm 19, g 89

€ 1.800/2.500



44

ORECCHINI ORO GIALLO 18 KT CON PERIDOT

di forma pendente con due grandi peridot taglio a goccia incorniciati da diamanti taglio brillante, nella parte superiore diamanti taglio brillante per ct 0.40, lungh. cm 3,50, g 10

€ 2.500/3.500



45

ANELLO IN ORO GIALLO ORO BIANCO 18KT E AMETISTA

il gambo decorato da segmenti con piccoli brillanti per ct 1.20 circa, al centro un'ametista di taglio ovale di ct 15 circa, punzone 18Kt, mis. 11, g 17,50

€ 1.200/1.800



46

ANELLO BULGARI TRONCHETTO IN ORO GIALLO

firmato Bulgari, con elemento in peridot taglio fantasia, punzone 18 kt, mis. 12, g 9

€ 500/1.000



47

SPILLA IN ORO GIALLO PLATINO ZAFFIRI E DIAMANTI

interamente traforata ed impreziosita da zaffiri di taglio ovale e diamanti taglio brillante per ct 1.20 circa, cm 5x4, g 25

€ 2.000/3.000

48

ANELLO IN ORO BIANCO 18 KT E ZAFFIRO CEYLON

al centro uno zaffiro taglio misto a cuscino ct 9.98, diamanti laterali taglio vecchio per ct 1.50 circa, mis. 14, g 7. Accompagnato da certificato IGI Milano del 20 Febbraio 2018 che ne attesta l'assenza di trattamenti termici

€ 10.000/15.000

49

PAIO DI ORECCHINI BUCCELLATI IN ORO BIANCO E PERLE

impreziositi da due perle south sea di mm. 13 e diamanti taglio brillante, con chiusura perno e clip, firma Buccellati, dotato di astuccio originale, punzone 18 kt, h. 2,4 cm, g 16

€ 3.000/5.000



50



51

50

COLLANA IN ORO BIANCO 18 KT DIAMANTI E ZAFFIRI

composta da una castoniere a giro completo di diamanti taglio brillante per ct 13 circa interrotta al centro da una serie di elementi a forma di fiore, il tutto impreziosito da sette diamanti taglio brillante per ct 7 circa, quattordici diamanti taglio navette per ct 7 circa e 21 zaffiri per ct 14,60 circa, lunghezza cm 48, g 38

€ 15.000/20.000



52

52

51

ZAFFIRO SRI LANKA

taglio ovale sfaccettato di ct 5,88, corredato di certificato CISGEM del 13/10/2015

€ 3.000/4.000

ANELLO IN ORO BIANCO E ZAFFIRO

al centro uno zaffiro taglio ovale sfaccettato ct 3,90 circa e diamanti taglio navette e baguette ct 3 circa, mis. 13, g 7

€ 3.500/5.000



53

53

SPILLA IN ORO GIALLO E BIANCO 18KT GIANNI CARITA

realizzata a motivi floreali con incastonati diamanti taglio brillante per ct 15.00 circa, lungh. cm 14, g 81

€ 3.600/4.600

55



54

GEMELLI IN ORO E DIAMANTI

in oro giallo e bianco con 2 diamanti taglio brillante per ct 2.60, punzone 750, cm 2,3

€ 2.600/3.500

55

ANELLO IN ORO BIANCO 18KT

al centro un diamante taglio brillante di ct 2.08 circa colore I purezza VVS2, brillanti di contorno per ct 1.50 circa, mis. 14, g 6. Corredato di certificato CISGEMM del 14/10/2015.

€ 5.000/7.000

56



56

SPILLA A FORMA DI FOGLIA IN ORO GIALLO E BIANCO 18KT

impresiosita da diamanti taglio brillante e baguette per ct 12 circa, lungh. cm 10, g 26

€ 3.000/4.000

57



57

ANELLO IN ORO GIALLO E DIAMANTI

impresiosito da un diamante taglio ottagonale sfaccettato di ct. 1.93, ai lati diamanti taglio baguette per ct. 1.20 ct circa, colore N purezza VS2, punzone 18 kt, mis. 15 , g 7. Certificato CISGEMM del 14/10/2014.

€ 2.000/3.000

58



58

SPILLA MASSONI ROMA IN PLATINO E ORO GIALLO 18KT A FORMA DI SCARABEO

il corpo realizzato in oro giallo con calcedonio, tormalina taglio ovale sfaccettato e diamanti taglio brillante per ct 0.60 circa, le zampe ed antenne in platino con diamanti taglio baguette per ct 3 circa, lungh. cm 5, g 22

€ 900/1.500



59

59

**COLLANA IN PERLE COLTIVATE, ORO BIANCO
DIAMANTI E SMERALDO**

a due fili di perle coltivate di mm 9,5, chiusura in oro bianco 18KT con al centro uno smeraldo taglio ottagonale di ct 23 circa e diamanti taglio vecchio per ct 7 circa, lunghezza filo interno cm 45, g 117.

€ 9.000/15.000



60

60

**ORECCHINI IN ORO BIANCO 18 KT DIAMANTI E
SMERALDI**

di forma pendente a motivi floreali, nel corpo centrale diamanti taglio brillante ct 2.60 taglio navette ct 6 e taglio baguette ct 4, da cui pendono 2 smeraldi taglio a goccia ct 11, lungh. cm 5, g 20

€ 8.000/12.000



62



63



61

61

ANELLO IN ORO BIANCO CON SMERALDO E DIAMANTI

al centro uno smeraldo taglio ottagonale di ct. 1.30 circa e diamanti taglio baguette laterali, mis. 15, g 4

€ 2.000/3.000

62

SPILLA IN PLATINO CON SMERALDI E DIAMANTI

raffigurante un tralcio di rose con stelo, impreziositi da diamanti taglio baguette, taglio brillante e huit huit per ct. 4 circa, smeraldi incisi, lungh. cm 6, g 24

€ 3.500/5.000

63

ANELLO IN ORO GIALLO 18KT E SMERALDO

al centro uno smeraldo taglio goccia di ct 10,93 tra brillanti per ct 2 circa, mis. 16. Corredato di certificato AIGS del 2 febbraio 2017

€ 5.000/7.000



64



65



66



67

64

ORECCHINI IN ORO ARGENTO E PERLE NATURALI

di forma pendente con diamanti taglio rosa, nella parte terminale 2 perle naturali di acque salate di forma barocca, lungh. cm 4, g 7. Corredato di certificato Gemroad del 02/03/2017

€ 6.800/7.800

66

ANELLO IN PLATINO E PERLA A GOCCIA

al centro una perla di forma particolare tra diamanti taglio rosa, mis. 10, g 4, presenta punzoni francesi

€ 900/1.500

65

SPILLA PENDENTE, EPOCA LIBERTY, IN ARGENTO, ORO GIALLO, PERLA E DIAMANTI

realizzata a volute decorate in rose di diamante diamanti di taglio antico per complessivi ct 1.30 circa, finale con perla piriforme pendente, completa di catenina, dim. cm 4,5x4,3, g 11

€ 1.600/2.500

67

ANELLO IN ORO BIANCO RUBINO E DIAMANTI

al centro un rubino ovale montato entro una doppia fila di brillanti per ct 3 circa, mis. 11, g 8

€ 3.500/4.000



68

68

COLLANA IN ORO BIANCO PERLE AUSTRALIANE E DISTANZIALI

composto da ventinove perle australiane scalate da 16 mm a 12,50 mm circa e da piccoli distanziali con diamanti taglio brillante con chiusura a boules, punzone 18 kt

€ 2.000/3.000



69

69

PENDENTE IN ORO BIANCO 18KT MASSONI ROMA

composto da tre cuori concentrici tramblant, impreziositi da diamanti taglio brillanti per ct 3 ct circa, alt. cm 4,5

€ 1.200/1.800



70

70

ANELLO BULGARI IN ORO BIANCO CON DIAMANTI

firmato Bulgari, impreziosito da diamanti taglio brillante per ct. 2.50 circa, punzone 18 kt, mis. 10, g 11

€ 1.800/2.500



71

71

COLLANA IN ORO BIANCO 18KT ZANNETTI ROMA

realizzata con un maglia tessita interrotta da elementi a barrette ed una grande parte pendente con tre perle south sea mm 18 ed elementi a stella e numeri, impreziosita da diamanti taglio brillante per ct 4 circa, lungh. interna cm 50, elemento pendente lungh. cm 10, g 200

€ 4.000/5.000

72



73



74



72

ANELLO IN ORO BIANCO E DIAMANTI

a doppia voluta in pavè di brillanti per ct 2.50 circa, punzone 750, mis.14, g 16

€ 1.800/2.500

73

PAIO DI ORECCHINI IN ORO BIANCO E DIAMANTI

a forma di boccia ovale, sul davanti pavè di diamanti taglio brillante per ct 3 circa, cm 3, g 19,50

€ 900/1.500

74

BRACCIALE IN ORO BIANCO E DIAMANTI

a tre file di maglie circolari morbide, estremità con due barrette in pavè di piccoli diamanti taglio brillante, punzone 750, lungh. cm 18,5, g 73

€ 1.800/2.500



75

75

COLLANA CARTIER PARIS "CROCUS"

realizzata con perle coltivate alternate a distanziali in oro 18 kt al centro un elemento pendente in oro giallo con diamanti taglio brillante per ct. 1.61 e rubino taglio cabochon ovale di ct. 1.95, chiusura a scomparsa, lungh. cm 45. Astuccio e scheda tecnica con foto originali.

€ 2.500/5.000

76

OROLOGIO ROLEX LADY DATEJUST REF 79178, N.A113664, ANNO 1999

cassa oyster in oro giallo 18kt, quadrante nero con indici a bastone e datario con cyclope a scatto rapido, bracciale rivettato in oro giallo ref.7204 e chiusura originali. Accompagnato da scatola, garanzia di vendita, libretto e corredo originali. Peso g 69,50 diam. mm 25

€ 4.300/5.300

76



77



79



78



80



77

ANELLO IN ORO GIALLO CON RUBINI E DIAMANTI

realizzato a fascia con motivo a nodo, impreziosito da diamanti taglio brillante per ct. 0.50 circa e rubini taglio tondo, punzone 18 kt, mis. 16, g 9

€ 400/700

79

ANELLO IN ORO GIALLO RUBINO E DIAMANTI

al centro un rubino taglio navette 3 ct circa affiancato ai lati da quattro diamanti taglio navette per ct. 1.60 circa, punzone 18 kt, mis. 15, g 9

€ 1.800/3.000

78

ANELLO DOPPIA FASCIA IN ORO GIALLO 18KT

al centro un diamante taglio ovale di ct 1.20 circa e un rubino taglio ovale di ct 2.20 circa, ai lati diamanti taglio brillante per ct 2.20 circa

€ 2.200/2.800

80

BRACCIALE IN ORO GIALLO RUBINI E DIAMANTI

a cerchio rigido traforato, la parte superiore con quattro rubini cabochon per ct. 10 circa e diamanti taglio brillante che ornano anche la chiusura per ct 3.50 circa, punzone 750, diam. cm 6, g 82

€ 3.200/3.800

81



81

ANELLO IN ORO BIANCO 18KT E ZAFFIRO VIOLA

diamanti taglio brillante di contorno per ct 1 circa, al centro uno zaffiro Ceylon di ct 3.7 circa, reca punzoni Svezia 1974 B.G.L, mis. 14, g 6. Corredato di certificato GCS del 11 Luglio 2017.

€ 3.000/4.000

82



83



82

ANELLO IN ORO BIANCO 18KT E TOPAZIO IMPERIALE

taglio misto cuscino di ct 19.50, colore intense pinkish orange, sui lati diamanti taglio brillante per ct 0,90 circa colore G/H purezza VVS. Corredato di certificato gemmologico I.G.N. del 12/04/2018 che ne attesta la mancanza di trattamenti.

€ 4.000/6.000

83

ANELLO IN PLATINO CON SMERALDO E DIAMANTI

al centro uno smeraldo naturale ct 2.5 affiancato da due diamanti taglio baguette per 0.40, mis. 13 g 6. Corredato di certificato The Gem & Perl Laboratory del 30 Giugno 2017.

€ 3.000/5.000

84



85



84

GRANDE SPILLA IN ORO GIALLO E BIANCO 18 KT E SMALTI POLICROMI

realizzata a forma di pappagallo, elementi incisi e sbalzati, diamanti taglio brillante e huit huit per ct 0.30 circa. Altezza cm 10, g 64.

€ 2.000/3.000

85

SPILLA A FORMA DI PAPERO IN ORO GIALLO 18 KT

composta da una grande spola di lapislazzulo sul corpo, corallo, smalti di colore verde e piccoli diamanti taglio brillante, lungh. cm 4,50, g 14

€ 700/1.000

87



86



88



86

ANELLO IN ORO GIALLO E BIANCO 18 KT E SMERALDO

impreziosito da un elemento a doppia fascia con al centro uno smeraldo, di origini colombiane, taglio ottagonale di ct. 10, g 19, e contorno di diamanti taglio brillante per ct. 3.50 circa, punzone 18 kt, mis. 13, g 19. Accompagnato da certificato IGN

€ 8.500/10.000

87

PENDENTE IN ORO BIANCO 18 KT E SMERALDO

taglio cuore di ct. 8 circa e contorno di diamanti taglio brillante per ct 0.80 circa, cm 2,50, g 5

€ 2.500/3.500

88

ANELLO IN ORO BIANCO CON DIAMANTI E SMERALDI

decorato in stile déco, impreziosito da un elemento centrale a motivi geometrici con diamanti taglio brillante e huit/huit per ct. 0.50 circa e smeraldi, punzone 18 kt, mis. 18, g 4,50

€ 600/900



89



91



90

90

ANELLO IN ORO BIANCO ZAFFIRO E DIAMANTI

al centro uno zaffiro di ct 1,80 circa e diamanti taglio brillante per ct 0,70 circa, mis. 14, g 3,20 . Corredato di certificato CISGEM del 23/02/2013.

€ 3.500/5.000

89

COLLANA PERLE SOUTH SEA

composta da 39 perle digradanti da mm 14 a mm 11, chiusura a sfera con diamanti taglio brillante 2 ct circa, lungh. cm 50

€ 3.500/4.500

91

PARURE ANELLO E ORECCHINI SMERALDI E BRILLANTI

smeraldi ottagonali per ct. 5, contornati da diamanti taglio brillante per ct. 6. Anello mis. 15

€ 2.500/3.500



92

92

COLLANA DI PERLE FERMEZZA IN ORO E ARGENTO

composta da tre fili digradanti da mm 9,60 a mm 6, diamanti taglio vecchio per ct. 3 circa, lungh. filo interno cm 45, g 110

€ 1.700/2.500



94

93

SPILLA IN ORO E ARGENTO E PERLA NATURALE

realizzata a tralcio floreale con diamanti taglio vecchio e taglio rosa per ct 3 circa, misure della perla mm 11,2x9,1x7,8 colore black, punzoni francesi, lungh cm 4 , g 9,3. Corredato di certificato GCS del 2 luglio 2015.

€ 3.500/4.500

94

GEMELLI IN ORO GIALLO E ARGENTO

incisi e traforati, di forma a scudo con al centro rubini taglio cabochon e diamanti taglio rosa di contorno, g 7

€ 600/1.000

93



95



97

95

ANELLO A FASCIA IN PLATINO PRIMI '900

con al centro un diamante taglio brillante di ct. 1 circa, contorno di diamanti taglio baguette per ct. 0.50 circa e taglio brillante per 0.50 circa, mis. 15, g 7

€ 3.000/4.000

96



96

PAIO DI ORECCHINI IN PLATINO DIAMANTI E PERLE SOUTH SEA

a forma di foglia con diamanti taglio brillante e navette per ct 10 circa, pendente amovibile con perla di mm 12 e diamanti, lung. cm 5,5, g 30

€ 7.000/10.000

97

SPILLA IN ORO BIANCO E DIAMANTI

realizzata come un tralcio di fiori e foglie in diamanti taglio brillante e tagli misti per ct 2.50, punzone 750, lung. cm 7, g 19

€ 1.000/1.800



98

98

LUNGA COLLANA DI PERLE

composta da due fili montati ad uno di perle coltivate mm 10-10,5 con fermatura in oro bianco 18KT e pavè di diamanti taglio brillante, lungh. cm 101,5, g 138

€ 3.500/4.500

100



99

ANELLO IN ORO BIANCO DIAMANTI E PERLA AUSTRALIANA

al centro una perla australiana di 18 mm circa, cinta da due diamanti taglio brillante ct. 0,60 e 18 diamanti ct. 1,80 circa, punzone 18 kt, mis. 24, g 20

€ 1.800/2.500

100

ANELLO IN PLATINO E DIAMANTE TAGLIO NAVETTE

ct 1.18 circa affiancato da due diamanti taglio tapper kt 0.80 circa. Misura 11 g 4

€ 2.500/4.000



101



102



101

COLLANA IN ORO GIALLO CORALLO E DIAMANTI

realizzata a barilotti sfaccettati intercalati da boules in oro giallo con piccoli brillanti per ct 0.90 circa, punzone 18 kt, lungh. cm 63, g 123

€ 2.700/3.500

102

DEMI PARURE IN ORO GIALLO ORO BIANCO CORALLO E DIAMANTI

composta di orecchini ed anello, al centro un corallo cabochon entro cornice di piccoli diamanti di vario taglio per ct 0.90 circa, mis.11, orecchini diam. 2, complessivi g 40

€ 1.200/1.800



103



104

103

BRACCIALE IN ORO GIALLO 18 KT

composto da maglie a nodo realizzate a cordoncino ritorto, punzoni dei primi anni '50 Torino, con chiusura a scomparsa, punzone 18 kt, lungh. cm 19,50, g 98

€ 2.200/2.800

104

PAIO DI ORECCHINI IN ORO GIALLO ORO BIANCO E DIAMANTI

realizzati come un fiocco con il nodo in piccoli diamanti taglio brillante, lungh. cm 3, g 28,50

€ 1.000/1.500



105



106

106

BRACCIALE IN ORO GIALLO SMALTO ZAFFIRO E DIAMANTI

al centro uno zaffiro taglio ottagonale con elementi di contorno in smalto blu e diamanti taglio brillante per ct. 4.5 circa, punzone 18 kt, g 23

€ 1.800/3.000



107

107

ANELLO IN ORO BIANCO E ROSA CON DIAMANTE

realizzato a forma di fiore, al centro un diamante taglio brillante fancy light green brown di ct. 2 circa, mis. 15, g 7

€ 1.300/2.000

105

PORTA CIPRIA ORO GIALLO CON OROLOGIO SMALTI E DIAMANTI

di forma rettangolare con angoli sagomati, in oro giallo finemente cesellato, al centro una riserva in smalto nero con rose di diamante che decora uno sportellino sotto cui si trova un piccolo orologio firmato Allegrone & Co, Geneve, dim.cm 9,30x7, g 130

€ 3.000/4.000



108



110



109

108

DEMI PARURE ANELLO E ORECCHINI IN ORO BIANCO 18KT

perle coltivate di mm 7, affiancate da diamanti taglio brillante per ct 2 circa, mis. 14, g 13

€ 1.200/1.800

109

PAIO DI ORECCHINI SOLITARIO ORO BIANCO E BRILLANTI

impresiositi da 2 diamanti taglio brillante per ct. 3.80 circa, con chiusura perno e farfallina, punzone 18 kt, g 3

€ 8.000/12.000

110

ANELLO IN ORO BIANCO 18 KT E RUBINO

motivo a girandola costituita da binari con incastonati diamanti taglio baguette per ct 3.60 circa al centro un rubino taglio ovale sfaccettato ct 1.30 circa, mis.13 gr 10

€ 1.800/2.500

111



113



112



111

ANELLO IN ORO BIANCO E DIAMANTI

impresiosito al centro da un diamante taglio brillante fancy light brown di ct. 0,90, contorno di diamanti taglio brillante di ct. 0,50 e di diamanti taglio baguette, punzone 18 kt, mis. 15, g 4,20

€ 1.200/1.800

112

BRACCIALE IN ORO BIANCO E DIAMANTI

tubolare rigido in oro bianco con molla interna in metallo, decorato da elementi bombati a pavé di diamanti taglio brillanti incolori e brown per ct 3.90 circa, punzone 750, lungh. cm 14, g 48

€ 2.000/2.500

113

ANELLO IN ORO BIANCO E DIAMANTI

fascia bombata a pagoda decorata in diamanti incolori e brown per ct 4.60 circa, marchio Fiorella, punzone 750, g 19,5 mis. 15

€ 1.300/1.800

115



114



116



117



114

COLLANA GIROCOLLO IN ARGENTO ORO GIALLO E DIAMANTI FINE XIX SEC.

una sottile catenina con elemento centrale a festoni ed elementi pendenti decorati in diamanti di taglio antico per ct 4 circa, lung. cm 39, g 12

€ 600/1.000

116

BRACCIALE RIGIDO IN ORO BIANCO 18 KT E PERLE COLTIVATE

realizzato a quattro fili alternate a barrette e chiusura a scomparsa al centro impreziosita da diamanti taglio huit huit, punzone 18 kt, lung. cm 18, g 34

€ 800/1.200

115

ANELLO IN ORO BIANCO CON DIAMANTI

al centro un diamante taglio brillante di ct. 2.40 circa e contorno di diamanti taglio brillante per ct. 1.40 circa, punzone 18 kt, mis. 11, g 6

€ 1.200/1.800

117

PENDENTE A FORMA DI CROCE IN ORO E ARGENTO

realizzata nei primi anni del '900, lavorazione a traforo con applicazioni a motivi floreali in cui sono incastonati diamanti taglio vecchio per ct 3 circa, g 7

€ 1.300/1.800

118



119



120



119

PENDENTE IN ORO BIANCO 18KT

di forma tonda lavorato a traforo, motivi ad onda con microperlina e diamanti taglio huit huit, pendenti diamanti taglio vecchio per ct 0.80 circa. Diametro cm 3.2, g 6

€ 1.500/2.500

118

ANELLO IN ORO BIANCO 18 KT

di forma bombata, lavorato a traforo con al centro e sui lati diamanti taglio brillante ct. 1.20 circa, mis. 15, g 10

€ 1.300/1.800

120

SPILLA IN PLATINO PRIMI ANNI DEL '900

realizzata a motivi floreali con diamanti taglio vecchio per ct. 3 circa e diamanti taglio huit huit, lungh. cm 6, g 15

€ 900/1.500

121



121

OROLOGIO DA DONNA ROLEX OYSTER PERPETUAL DATEJUST IN ORO ROSA

cassa tonda in oro rosa 18kt con fondello a vite, quadrante argenté con indici a bastone, datario ore tre, movimento a carica automatica. Bracciale e fibbia in oro rosa.

diam. mm 24

€ 2.000/3.000

122



123



123

GEMELLI IN ORO GIALLO 18 KT

di forma geometrica con al centro due acquemarine taglio ottagonale sfaccettato, apertura a scatto, g 14,20

€ 200/500

122

ANELLO IN ORO GIALLO E ACQUAMARINA

di forma bombata con acquamarina ovale di ct 6.50 circa tra piccoli diamanti taglio brillante, punzone 750, mis. 15, g 9

€ 1.200/1.800



124



126



125



127

124

OROLOGIO DONNA ROLEX BRACCIALE IN ORO 14 KT
 movimento carica manuale, quadrante mat, indici applicati, diam.
 14 mm, lungh. cm 16, g 15,9
 € 700/1.200

126

ANELLO IN ORO GIALLO 18KT E ZAFFIRO
 realizzato a fascia, con al centro uno zaffiro taglio tondo, contorno
 di diamanti taglio baguettes per ct 2 circa, mis. 14, g 8,60
 € 500/600

125

**ANELLO IN ORO GIALLO CON ZAFFIRO E
 DIAMANTI**
 impreziosito da diamanti taglio baguette e taper per ct. 1 circa, al
 centro uno zaffiro taglio ovale di ct. 2 circa, punzone 18 kt, mis.
 14, g 8
 € 500/800

127

GEMELLI IN ORO GIALLO 18KT
 di forma tonda con al centro due zaffiri taglio cabochon e diamanti
 taglio brillante per ct 0.30 circa, g 14,10
 € 200/300



128

129



130



131



128

COLLIER DIAMANTI PLATINO E ORO GIALLO 18KT

formato da maglie ovali lisce e satinare in cui nella parte centrale sono incastonati 13 diamanti taglio brillante per ct 2 circa. Lung. cm 40, gr 51.

2.000/ 3.000

130

PAIO DI ORECCHINI SOLITARIO IN ORO BIANCO

coppia di diamanti taglio brillante del peso stimato di ct 1.60 circa g 2,60

€ 2.000/2.500

129

ANELLO A SOLITARIO IN ORO BIANCO 18KT

diamante taglio brillante di ct. 2.90 circa, mis. 12, g 11

€ 6.500/10.000

131

ANELLO IN ORO BIANCO 18 KT E DIAMANTI

di forma a fascia con motivi geometrici, al centro un diamante taglio vecchio ct 1 circa e di contorno ct 0.80 circa, mis. 15, g 15

€ 1.300/1.800



132



133



134

132

PAIO DI ORECCHINI IN ORO BIANCO PERLE SOUTH SEA E DIAMANTI

ciascuno con un diamante taglio brillante contornato da piccoli brillantini, due diamanti taglio brillante snodati e perla di mm 13 decorata da brillantini. Diamanti complessivi ct 3 circa, lungh. cm 4, g 19

€ 3.500/5.000

133

BRACCIALE IN ORO BIANCO DIAMANTI E PERLE COLTIVATE

composto da 5 fili di perle coltivate di acqua salata di mm 7,5 e chiusura realizzata con tre motivi circolari con al centro di ciascuno un diamante taglio antico di ct 0.50 circa contornato da piccoli diamanti taglio antico, totale ct 3.50 circa, g 82, cm 20 x 4

€ 2.500/3.500

134

ANELLO IN ORO BIANCO E DIAMANTI

al centro un diamante taglio brillante di ct 1.70 circa tra due piccoli brillanti taglio baguette, punzone 750, g 2,50

€ 2.200/3.500

137



135



136



135

ANELLO ORO GIALLO 18KT E ZAFFIRO

realizzato a fascia bombata, con al centro uno zaffiro taglio cabochon di ct 5 circa e diamanti taglio baguette ai lati, mis.16, g 11

€ 800/1.200

136

SPILLA FARFALLA IN ORO 18 KT

realizzata in parti lisce e traforate, impreziosita da rubini e zaffiri taglio cabochon e da elementi in oro bianco con incastonati diamanti taglio brillante 1 cts circa. Altezza cm 7, g 54

€ 1.200/1.800

137

BRACCIALE IN ORO GIALLO ZAFFIRI E DIAMANTI

realizzato a cerchio rigido con apertura a molla in oro inciso e piccoli brillanti, le estremità a goccia impreziosite da due zaffiri taglio ovale, diam. cm 5,8, punzone 750, g 52

€ 1.600/2.500



138

138

ORECCHINI IN ORO GIALLO DAVID WEBB

lavorazione martellata, al centro 2 perle mabè, punzone 18 kt, diametro cm 2,50, g 30

€ 2.000/4.000



139

139

BRACCIALE RIGIDO IN ORO GIALLO 18KT

realizzato da parti lisce e satinare, leggermente rastremato, apertura a molla. Misura 16, gr 92

€ 1.700/2.500



140

**PARURE IN ORO GIALLO 18KT E CRISOPRASIO
MASSONI ROMA**

composta da orecchini bracciale e collana realizzata a maglia gourmet alternata ad anelli ed elementi ovali con al centro spole di crisoprasio, diamanti taglio brillante di ct 3 circa, lungh. collana cm 50, bracciale lungh. cm 20, g 152

€ 3.000/4.000



143



141

141

PAIO DI ORECCHINI CON PERLE SOUTHSEA E ORO GIALLO

due perle di mm 12 al centro di petali in oro giallo 18 kt con pavè di diamanti taglio brillante e diamanti a goccia, g 25

€ 2.000/3.000



142

142

ANELLO A FASCIA IN ORO GIALLO E BIANCO CON DIAMANTI

impresiosito da pavè di diamanti taglio brillante per ct. 3 circa, mis. 14, g 12

€ 800/1.200

143

COLLANA TRE FILI DI PERLE COLTIVATE

perle di mm 8, centrale di forma ovale in oro giallo e bianco 18kt con diamanti taglio brillante per ct 3,5 circa. lungn cm 60, g 178

€ 2.500/3.500

144



145



146



144

**SPILLA IN ORO BIANCO ORO GIALLO SMALTI
DIAMANTI E RUBINI**

realizzata a forma di pesce drago con il corpo in brillanti e smalto,
punzone 750, lungh. cm 6,30, g 30

€ 2.000/3.000

145

BRACCIALE IN ORO GIALLO E DIAMANTI

realizzato a maglie rettangolari lievemente bombate ed impreziosite da
brillanti per ct 4 circa, punzone 750, lungh. cm 18, g 97

€ 5.000/6.000

146

**MORONI ROMA PENDENTE SPILLA IN ORO GIALLO
E BIANCO**

a forma di pesce, realizzato a cera persa inciso e sbalzato, il corpo
centrale realizzato in corallo inciso, impreziosito da diamanti taglio
huit huit e smeraldo sull'occhio, punzone 18 kt, lungh. cm 6, g 34

€ 1.200/1.800



147

147

ANELLO IN ORO BASSO A MOTIVI ANIMALIER

con al centro un quarzo citrino taglio ottagonale e diamanti taglio rosa, motivo a cestino con cartigli, mis. 18

€ 800/1.200



148

148

TOPAZIO IMPERIALE NATURALE

taglio cuscino Brasile 9.44 cts colore Intensive Brownish orange, la pietra risulta priva di trattamenti termici, certificato I.G.N. Roma.

€ 1.800/2.500



149

149

**SPILLA IN ORO GIALLO ORO BIANCO SMALTO
DIAMANTI E RUBINO**

realizzata in forma di granchio, il corpo in smalti e le chele in parte impreziosite da piccoli brillanti e da un rubino taglio a goccia, lungh. cm 5,50, g 25

€ 1.500/2.500



150

150

OROLOGIO BRACCIALE PIAGET IN ORO BIANCO

lavorato a corteccia, movimento a carica manuale quadrante in agata con numeri romani applicati, diamanti sulla ghiera, punzone 18 kt, dim. cm 18, g 58

€ 1.300/1.800



151

151

ANELLO ANSUINI ROMA IN PLATINO CON RUBINO E DIAMANTI

al centro impreziosito da un rubino taglio ovale di ct. 1.30 circa con diamanti taglio brillante di contorno e sul gambo per ct. 2.20 circa, mis. 14, g 10

€ 1.600/2.600



152

152

LOTTO COMPOSTO DA QUATTRO ZAFFIRI ROSA

il primo taglio ovale misto 1.83 ct colore Ligth pink, il secondo taglio tondo misto 2.26 ct colore lighth pink, il terzo taglio ovale misto 1.95 ct colore pink, il quarto taglio ovale misto 3.83 ct colore Pale Pink. Le pietre risultano non essere trattate termicamente, certificati I.G.N. Roma del 19/04/2018

€ 4.000/6.000



153



154



155

154

ANELLO IN ORO BIANCO ZAFFIRI E DIAMANTI

al centro nove zaffiri taglio carrè tra diamanti taglio huit huit per ct 2 circa, punzone 750, mis. 11, g 6,50

€ 2.800/3.500

153

ORECCHINI IN ORO BIANCO E GIALLO 18KT

di forma pendente lavorati a traforo con microperlinatura, diamanti taglio huit huit e zaffiri, lungh. cm 5,5, g 13.

€ 2.000/3.000

155

OROLOGIO IN ORO BIANCO E DIAMANTI INIZI DEL '900

di forma quadrata, impreziosito da diamanti e zaffiri, bracciale a catena, movimento a carica manuale, lungh. cm 16, g 22

€ 1.800/2.800



157



158



158



156



156

DIAMANTE TAGLIO BRILLANTE 4,35 CT
 colore K purezza VS1, certificato CISGEM del 24/01/2018
 € 18.000/25.000

157

ANELLO IN ORO BIANCO, ZAFFIRO E DIAMANTI
 al centro uno zaffiro naturale di ct 3.80 circa corredato di certificato CISGEM del 24 ottobre 2017 che ne attesta l'assenza di trattamenti, tra dieci diamanti taglio brillante per ct 3.50 circa, mis.15, g 6,50
 € 10.000/15.000

158

COLLANA CON PENDENTE IN ORO BIANCO 18 KT
 grande calcedonio taglio cabochon affiancato da diamanti taglio brillante per ct. 0.45 circa e zaffiri. Goccia di calcedonio sulla chiusura, punzone 18 kt, lung. cm 50, g 61
ANELLO IN ORO BIANCO 18 KT
 al centro un calcedonio taglio cabochon, ai lati diamanti taglio brillante per ct. 0.60 circa, mis. 16, g 25
 € 3.300/4.000

159



161



159

ANELLO A FASCIA IN ORO GIALLO CON DIAMANTI

impresiosito da diamanti taglio taper per ct. 0.60 circa, al centro una pietra blu taglio smeraldo, punzone 18 kt, mis. 12, g 8

€ 600/900



160

160

BRACCIALE IN ORO GIALLO 18 KT MORONI ROMA

a manetta, realizzato a filo ritorto con al centro elementi a fiore stilizzato con diamanti taglio brillante alternati a zaffiri, punzone 18 kt, mis. 18, g 24

€ 1.000/1.500

161

ANELLO IN ORO GIALLO 18 KT

al centro uno zaffiro di ct 2.18 circa, taglio cuscino misto, non si evidenziano trattamenti termici, contorno di diamanti taglio rosa per ct 1 circa. Misura 14, g 3. Corredato da certificato GGTL del 27/02/17

€ 2.000/3.000



162

163

164

162

ANELLO IN PLATINO CON SMERALDO CABOCHON E DIAMANTI

al centro uno smeraldo taglio cabochon di ct. 4.50 circa e due diamanti taglio baguette per ct. 2 circa laterali, altri diamanti taglio brillante sul gambo a giro completo per ct. 0.50 circa, mis. 12, g 6

€ 5.000/7.000

163

BRACCIALE IN ORO BIANCO DIAMANTI ZAFFIRI E SMERALDI

realizzato ad una linea di zaffiri e smeraldi cabochon inercalati da piccoli diamanti taglio brillante, punzone 750, lungh. cm 18, g 9

€ 700/900

164

ANELLO IN PLATINO E DIAMANTE

al centro un diamante taglio smeraldo di ct 3 circa, punzone PT, mis.10, g 2,50

€ 8.500/10.000



165

COLLANA IN ORO GIALLO 18KT E ZAFFIRI

composta da tre fili di zaffiri taglio a boules digradanti, interrotti da elementi in oro con spole di crisopazio e diamanti taglio brillante per ct 3 circa, lungh. cm 50, g 77, punzone 750

€ 2.000/3.000

166

ANELLO IN ORO BIANCO ZAFFIRO E DIAMANTI

di forma bombata impreziosita da diamanti taglio brillante per ct 5 circa, al centro uno zaffiro cabochon di ct 6.40 circa, punzone 750, mis. 12, g 10

€ 2.800/3.500



167

167

SPILLA IN ORO GIALLO GIADA ONICE E RUBINI

realizzata in stile dèco con al centro un elemento circolare con diamanti taglio brillante su disco di giadaite affiancato da onice e rubini, g 33

€ 1.400/1.800



168

168

ANELLO CHEVALIER IN ORO GIALLO 18CT

al centro un diamante taglio brillante di ct 1.77, colore M purezza VVS-1. Corredato di certificat I.G.N. Roma del 19/04/2018

€ 2.600/3.600



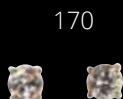
169

169

BRACCIALE IN ORO GIALLO, ORO BIANCO E DIAMANTI

a maglie di volute trattenute da elementi con piccoli diamanti taglio brillante per ct 1 circa, punzone 750, lungh. cm 17, g 80

€ 2.500/3.500



170

170

ORECCHINI IN ORO GIALLO 18 KT

due diamanti taglio brillante per ct. 0.80, chiusura perno e farfallina, punzone 18 kt, g 1,60

€ 1.500/2.500

171



172



173



171

ANELLO A FASCIA SEMIRIGIDA IN ORO ROSA 18KT

realizzato a binari, impreziosito da diamanti taglio brillante ct. 0,60, con al centro diamanti taglio brillante, goccia e navette per ct. 4 circa, punzone 18 kt, mis. 21, g 14

€ 1.400/2.000

172

ORECCHINI IN ORO GIALLO 18 KT E PERLE BAROCHE

di forma pendente ad elementi tramblant, chiusura perno e clip, lungh. cm 4 g 13

€ 400/700

173

GIROCOLLO IN ORO BIANCO E GIALLO CON DIAMANTI

a forma di goccia con pavè di diamanti taglio brillante per ct. 1,20 circa con girocollo in oro giallo e piccolo diamante taglio brillante cm 42, g 10,30

€ 600/1.000

174



175



174

BRACCIALE IN ORO GIALLO SMALTI DIAMANTI SMERALDI E RUBINI

in forma di serpente con diamanti taglio brillante per ct 0.60 circa, piccoli smeraldi e smalti lungo il corpo, gli occhi realizzati con rubini, punzone 750, diam. cm 5,70 g 58

€ 1.500/2.000

176



175

SPILLA IN ORO FRANCIA PRIMI '800

realizzata a motivo a nastro con smalto nero e perle, incisa e sbalzata, lungh. cm 6, g 17

€ 500/700

176

OROLOGIO SPILLA IN ORO FINE '800

impresiosito da smalto verde guillochè, movimento a carica manuale quadrante a numeri arabi e vetro bombato, punzone 18 kt, diametro cm 24, lungh. cm 8, g 21

€ 400/600

177



178



179



177

SPILLA IN ORO 18 KT E CAMMEO

punzoni francesi fine '800, con cammeo di forma ovale in stile neo-classico su conchiglia sardonica, dim. cm 5x3.50, g 19

€ 1.200/1.800

178

BRACCIALE CON CAMMEI

realizzato ad una fila di sette cammei fine secolo XIX, montatura in oro a basso titolo, lungh. cm 8,50, g 290

€ 1.000/2.000

179

SPILLA PENDENTE IN ORO GIALLO 18 KT E CAMMEO SU CONCHIGLIA

di forma raffigurante profilo di donna, montatura realizzata a traforo, dim. cm 6x4,50, g 25

€ 200/500



181

180



182

181

ORECCHINI TRAMBLANT SMERALDI E DIAMANTI

realizzati in platino e diamanti taglio antico e baguette per ct 2 circa, due smeraldi taglio ottagonale per ct 3.30, lungh. cm 5,40 circa, g 17

€ 14.000/20.000

180

ANELLO IN PLATINO CON SMERALDO CENTRALE E DIAMANTI

di forma geometrica, al centro uno smeraldo taglio ottagonale di ct. 3 circa, cinto da diamanti taglio carrè per ct. 1.20 circa, mis. 18, g 6

€ 8.000/10.000

182

BRACCIALE IN PLATINO STILE LIBERTY SMERALDI E DIAMANTI

composto da elementi geometrici traforati e lavorati a microperlinatura, diamanti taglio vecchio e taglio rosa per ct. 12 circa, quattro smeraldi taglio ottagonale sfaccettato per 7 ct circa, dim. cm 18, g 43

€ 15.000/20.000



183

184



183

COLLANA TRE FILI PERLE COLTIVATE

infilate a scalare al centro chiusura in oro bianco 18 KT realizzata a traforo e impreziosita con uno smeraldo taglio navette e contorno di diamanti taglio huit huit. Diametro delle perle mm 9, lunghezza filo interno cm 78.

€ 1.200/1.800

184

SPILLA IN ORO GIALLO 18 KT E PERLA NATURALE

di forma floreale con diamanti taglio vecchio e taglio rosa per ct 3,5 circa. Misure della perla 14.3x10.8x9.4. certificato GCS del 02/03/2017. Marchi Svezia 1948 punzone di W.A.B.

€ 7.500/9.000

185



185

OROLOGIO CARTIER TANK FRANCAISE IN ORO BIANCO E DIAMANTI

cassa rettangolare in oro bianco impreziosita da diamanti taglio brillante, corona con diamante sfaccettato, quadrante bianco con numeri romani, movimento al quarzo. Bracciale e chiusura in oro bianco, punzone 18 kt originali, g 79,17. Corredato di scatola originale.

dim. mm 18x22
€ 4.000/6.000

MARIO BUCCELLI



GIOIELLI

Firenze

30 Maggio 2018

ore 15.00

Lotti 186-328

LATTI



186



187



188



186

FARAONE ANELLO IN ORO GIALLO E DIAMANTE

al centro un diamante taglio vecchio di ct 6 circa, punzone 750 e marchio Faraone, mis. 16, g 13

€ 22.000/30.000

187

BRACCIALE WEINGRILL ORO GIALLO 18KT

composto da maglie ovali incatenate da anelli con applicazioni incise e sbalzate, lungh. cm 18, g 66. Firma dell'orafo

€ 1.200/1.800

188

ORECCHINI IN ORO GIALLO E BIANCO 18 KT 1940 CIRCA

motivo a stella con al centro diamanti taglio vecchio per ct 3.60 circa e diamanti taglio huit huit sui petali, diam. cm 28, g 15

€ 3.500/5.000

189



190



191



189

SPILLA CARTIER PARIS IN ORO E BIANCO GIALLO

a forma di fiore con al centro diamanti taglio brillante, elementi in cordoncino ritorto, numero 010656, punzone 18 kt, lungh. cm 3.50, g 5

€ 2.000/3.000

190

BRACCIALE IN ORO GIALLO ORO BIANCO RUBINI E TURCHESI

composto da una doppia fila di rubini intersecati da anelli in turchese, punzone 18Kt, lungh. cm 17,50, g 42

€ 1.000/1.500

191

SPILLA DÉCO IN ORO GIALLO E RUBINI

decorata da un motivo a nastro centrale ed elementi a maglia a nastro, rubini taglio tondo, con chiusura a doppio spillo, lungh. cm 9, g 40

€ 1.000/2.000

192



192

ORECCHINI IN ORO BIANCO 18CT

di forma pendente trambant lavorati a microgranulazione con diamanti taglio vecchio ct 2 circa e due perle coltivate mm 8 nella parte terminale. Cm 4 gr 11

€ 600/1.000

193



194



193

SPILLA IN ORO BIANCO DIAMANTI E PERLA SCARAMAZZA

realizzata a forma di hippocampus con perla scaramazza sul corpo e diamanti taglio brillante per ct. 1.30 circa, punzone 18 kt, lungh. cm 6,50, g 14

€ 1.200/1.800

194

ANELLO IN ORO BIANCO 18 KT

al centro un diamante taglio brillante di ct. 2.40 circa e diamanti taglio brillante di contorno per ct 0.80 circa, mis. 11, g 4

€ 12.000/18.000

195



196



197



196

ANELLO IN ORO BIANCO CON DIAMANTE

al centro un diamante taglio brillante di ct 1.20 circa, mis. 14, g 3
€ 3.000/4.000

195

ANELLO IN ORO BIANCO DIAMANTI E ZAFFIRO CABOCHON

al centro uno zaffiro birmano di ct. 13.27 entro cornice di ventotto piccoli diamanti taglio brillante, gambo impreziosito da piccoli diamanti taglio brillante e taglio triangolare, punzone 750, mis. 14, g 7. Corredato di certificato Dunaigre che indica l'assenza di trattamenti termici

€ 5.000/7.000

197

BRACCIALE IN ORO BIANCO ZAFFERI E DIAMANTI

realizzato a binario con diamanti taglio brillante, al centro zaffiri taglio ovale alternati a diamanti taglio brillante per ct 0.30 circa, chiusura a molla invisibile con sicura, lungh. cm 18, g 29

€ 1.100/1.800

199



198



200



201



198

ANELLO IN ORO GIALLO 18 KT E DIAMANTI

Bellini Firenze, alternato a nastri in oro giallo e bianco con elementi a foglia incisi e sbalzati, impreziosito da diamanti taglio brillante per ct. 2.20 circa, mis. 16, g 15

€ 1.400/2.200

199

ANELLO IN ORO GIALLO CON DIAMANTI

al centro un diamante taglio smeraldo di ct 5 circa, impreziosito da diamanti taglio brillante per ct. 1.60 circa, punzone 18 kt, mis. 16, g 9

€ 12.000/18.000

200

BRACCIALE IN ORO GIALLO ORO BIANCO E DIAMANTI

fascia lievemente bombata e profilata da perlinatura, al centro cinquantanquattro diamanti taglio brillante per ct 3.70 circa, g 60, lungh. cm 19

€ 4.000/5.000

201

OROLOGIO CARTIER TANK FRANCAISE PM LADY IN ORO GIALLO

cassa rettangolare in oro giallo 18 kt, corona con zaffiro cabochon, quadrante bianco con indici in numeri romani, movimento al quarzo, bracciale e chiusura in oro giallo 18kt originali, g. 69 dim mm 20x23

€ 3.000/5.000

202



202

ANELLO IN ORO GIALLO E DIAMANTE

realizzato con due volute che trattengono un diamante taglio brillante di ct 2 circa, punzone 750, mis. 17, g 10

€ 4.000/5.000

203



203

ANELLO IN ORO GIALLO CON DIAMANTI

al centro un diamante taglio vecchio di ct. 2 circa, impreziosito da diamanti taglio brillante di contorno e sul gambo per ct. 0.30 circa, punzone 18 kt, mis. 15, g 5

€ 2.000/4.000

204



204

BRACCIALE IN ORO GIALLO E DIAMANTI

realizzato come una fascia di canne impreziosite da piccoli diamanti taglio brillante per ct 2.50 circa, punzone 750, lungh. cm 17, g 70

€ 3.000/4.000



205



206

205

BRACCIALE IN ORO BIANCO CON SPILLA AMOVIBILE E DIAMANTI ANSUINI ROMA

parte centrale amovibile a motivo di fiocco con diamanti taglio navette per ct.1.80 circa, diamanti taglio brillante per ct. 4.30 circa, chiusura a molla con perno di sicurezza, mis. 18, g 43. Corredato di astuccio originale

€ 3.000/4.000

206

DIAMANTE

taglio brillante, ct. 3, colore I, purezza VS-1. Certificato IGN 30/01/2017

€ 14.000/18.000

207



208



209



210



207

ANELLO IN ORO BIANCO 18 KT E ZAFFIRO

al centro uno zaffiro di ct. 3 circa, contorno in diamanti taglio navette e baguette per ct. 1.50 circa, punzone 18 kt, mis. 18, g 8

€ 8.000/12.000

209

ORECCHINI DOPPIA CLIPS IN PLATINO DIAMANTI E ZAFFIRI

realizzati nei primi anni del XX sec. a motivi floreali arricchiti da diamanti taglio rosa per ct 1,60 circa intervallati da microperle e zaffiri taglio cabochon. Lungh. cm 3 g 12

€ 1.700/2.200

208

ORECCHINI IN ORO BIANCO ZAFFIRI E DIAMANTI

impreziositi da diamanti taglio brillante e due zaffiri per ct. 6.03, Birmani certificati Dunaigre CDC 1702171, certificato Stalwart n. 12629895

€ 6.000/8.000

210

ANELLO IN ORO BIANCO SMALTO BLU E DIAMANTE

impreziosito da smalto blu ed al centro da un diamante taglio brillante di ct. 2.50 circa, punzone 18 kt

€ 5.000/7.000



211

211

**COLLIER IN ORO ARGENTO ZAFFIRI E DIAMANTI
INIZIO XIX SEC**

nella parte centrale realizzata a ventaglio sono incastonati zaffiri taglio ovale antico e diamanti taglio vecchio e rosa, l'insieme è smontabile in tre elementi a comporre due spille separate con inserti dedicati, diamanti totali ct. 9 circa, g 50

€ 4.000/6.000



212

212

**SPILLA A BARRETTA IN ORO ARGENTO ZAFFIRI E
DIAMANTI INIZIO XIX SEC**

di gusto neoclassico, al centro un diamante taglio vecchio di ct.1 circa, affiancato da due zaffiri taglio ovale, diamanti taglio vecchio di contorno per ct. 0.80 circa, lungh. cm 8, g 8

€ 600/1.200



213

SPILLA IN ORO E ARGENTO FRANCIA 1870 CIRCA

realizzata a forma di mezza luna con diamanti taglio vecchion per ct. 5 circa e diamanti taglio rosa, trasformabile in ferma capelli grazie ad elemento in metallo amovibile, lungh. cm 6, g 23

€ 2.800/3.500



215



214

PAIO DI ORECCHINI PENDENTI IN ORO BIANCO E DIAMANTI

primi anni del '900, coppia di diamanti taglio antico per ct 4 circa montati su struttura finemente traforata e incisa con piccoli diamanti taglio antico e taglio a rosa, g 4,70

€ 5.000/7.000

215

ANELLO OROLOGIO IN ORO GIALLO DIAMANTI E SMALTO 1800 CIRCA

orologio con bilanciere a vista e carica a chiavetta su montatura di forma esagonale riccamente incisa e decorata da diamanti tagliati a rosa. Caratteri turchi ad indicare le ore

€ 3.000/5.000

216



217



216

ANELLO IN ORO BIANCO 18KT E RUBELLITE

taglio ovale misto ct 35 circa, diamanti taglio brillante laterali per ct 0.60 circa, colore G/H purezza VVS/VVS, certificato gemmologico I.G.N. del 12/04/2018 attestante la pietra non essere irradiata e termicamente trattata, mis. 12, g 15

€ 3.000/5.000

217

BRACCIALE IN PLATINO E DIAMANTI

due file di diamanti taglio goccia per ct. 25 circa alternate da elementi geometrici arricchiti da diamanti taglio baguette, chiusura a scomparsa, lungh. cm 18, g 43

€ 38.000/50.000

218



218

ANELLO BULGARI IN PLATINO ANNI '60

al centro uno zaffiro taglio ottagonale sfaccettato di ct 14 circa, provenienza Ceylon, nessuna indicazione di trattamento termico, due diamanti taglio trapezio per ct 2 circa, certificato gemmologico SSEF del 14 Marzo 2018, mis. 14, g 10

€ 25.000/35.000

DA UNA IMPORTANTE COLLEZIONE ITALIANA

Lotti 219-235

219



220

219

BRACCIALE IN ARGENTO SMALTO E DIAMANTI

Francia inizio XIX sec, inciso e sbalzato con motivi a fiocco e floreali in argento con diamanti taglio rosa e smalto blu cobalto, mis. 18

€ 6.000/8.000

220

SPILLA IN ORO ED ARGENTO CON DIAMANTI

della metà del XIX sec, con diamanti taglio vecchio per ct 14 circa ed elementi tramblant, lungh. cm 9, g 22

€ 8.000/9.000

221



223



222



222

**SPILLA IN PLATINO LIBERTY CON DIAMANTI
SMERALDI E ONICE**

dei primi del '900, con diamanti per ct. 6 circa, smeraldi ed elementi
in onice raffiguranti una rondine, lungh. cm 6, g 18

€ 5.000/7.000

223

SPILLA IN ORO E ARGENTO CON DIAMANTI

metà secolo XIX, di forma circolare con diamanti taglio vecchio per
ct. 4 circa, lungh. cm 5, g 22

€ 4.000/6.000

221

**PENDENTE IN ORO E ARGENTO CON SMERALDO E
DIAMANTI**

inizi secolo XIX, a forma di cuore con diamanti taglio vecchio per
ct. 8 circa e smeraldo al centro taglio a goccia di ct. 3 circa, lungh.
cm 4, g 22

€ 10.000/15.000



224

224

**COLLIER FRANCIA PRIMI ANNI SECOLO XX
IN PLATINO E DIAMANTI**

realizzato da una serie di elementi a volute con incastonati diamanti taglio baguette per ct. 22 circa, lungh. cm 40, g 47

€ 15.000/20.000



225

225

**BRACCIALE IN ORO DIAMANTI E TURCHESI,
FRANCIA, METÀ SECOLO XVIII**

impresiosito da perle naturali e diamanti, cm 18, g 32

€ 4.000/5.000

226



226

BRACCIALE IN ORO GIALLO E DIAMANTI

dei primi anni del '900, realizzato a maglia tessita, con chiusura centrale a motivi floreali con piccoli diamanti taglio brillante, punzoni Austro Ungarici, lungh. cm 18, g 80

€ 6.000/8.000

227



227

ANELLO CON GRANDE ACQUAMARINA

in oro bianco con al centro un'acquamarina naturale taglio a goccia per ct. 32, mis. 13, g 14. Corredato di certificato IGN 17 gennaio 2017 che ne attesta l'assenza di trattamento

€ 7.000/9.000

228



228

GRANDE SPILLA IN ORO GIALLO SMALTO ZAFFIRI E DIAMANTI

impresiosita da un elemento in smalto con corona di zaffiri e piccoli diamanti taglio brillante, lungh. cm 15, g 22

€ 2.500/3.500



229

GRANDE SPILLA DOPPIA CLIPS IN ARGENTO E ORO

punzoni Francesi della fine del XVIII secolo, proveniente da una famiglia Austroungarica, realizzata a forma di due ali divisibili a doppia clips con diamanti taglio vecchio per ct. 14 circa con doppio supporto, lungh. cm 14, g 79

€ 18.000/22.000

230



231



232



230

**ANELLO IN ORO GIALLO E PLATINO CON
DIAMANTE**

al centro un diamante taglio vecchio di ct. 3 circa cinto da diamanti per ct. 1 circa, mis. 17, g 9

€ 7.000/9.000

231

BRACCIALE LIBERTY IN PLATINO E DIAMANTI

realizzato da elementi geometrici alternati a boccole, colorazione a microgranulazione, impreziosito da diamanti taglio vecchio, baguette e carrè, ct. 22 circa, lungh. cm 19, g 42

€ 18.000/22.000

232

ANELLO IN ORO PLATINO E DIAMANTI

impreziosito da diamanti taglio vecchio per ct. 5, mis. 13, lungh. cm 4

€ 4.000/6.000



234



235



233

233

SPILLA IN PLATINO, FRANCIA, PRIMA METÀ SECOLO XX

modellata a fiocco in platino con diamanti taglio vecchio e huit per ct. 30 circa, lungh. cm 9,5, g 56

€ 16.000/20.000

234

ANELLO IN ORO GIALLO CON OPALE

impresiosito al centro da un opale naturale di ct. 15.30 circa e da un contorno di diamanti taglio brillante di ct. 1.5 circa, mis. 14, g 13. Corredato di certificato IGN del 26 settembre 2016 che ne attesta l'assenza di trattamenti

€ 4.000/5.000

235

ANELLO IN ORO GIALLO CORALLO E DIAMANTI

decorato con un motivo ad intreccio e smalti neri, al centro un cammeo in corallo raffigurante un busto di donna cinto da diamanti taglio brillante per ct. 2 circa, punzone 18 kt, mis. 14, g 14

€ 3.000/4.000

236



237



238



239



236

ANELLO DOPPIA FASCIA IN ORO BIANCO CON DIAMANTI

impresiosito da diamanti taglio brillante di ct. 1.20 circa ed al centro da 2 diamanti taglio brillante per ct. 4 circa, punzone 18 kt, mis. 20, g 18

€ 5.500/7.500

237

ANELLO IN ORO BIANCO 18 KT E RUBINO

al centro un rubino taglio cuscino misto di 4.50 ct circa, provenienza Siam, e contorno di diamanti taglio brillante e navette per ct 2.90 colore H/I purezza VVS/VS, g 7. Corredato di certificato gemmologico I.G.N. del 11 Aprile 2018

€ 3.500/5.000

238

ANELLO IN ORO BIANCO E DIAMANTE

montato a solitario, impresiosito da un diamante taglio brillante di ct 2 circa, punzone 18 kt mis. 20, g 3

€ 4.500/5.500

239

ORECCHINI IN ORO BIANCO 18KT E DIAMANTI

di cui due taglio a cuore per ct. 2.20 circa e due taglio brillante per ct. 0.40 circa, chiusura perno e clips, punzone 18 kt, g 7

€ 3.000/5.000



240



241



242

240

GEMELLI IN ORO BIANCO

realizzato con elementi in onice di forma ovale, punzone 18 kt, g 5,7

€ 250/350

241

PAIO DI GEMELLI IN ORO BIANCO

realizzato a scatto con elementi circolari ovali e due piccoli diamanti taglio brillante, g 10

€ 250/500

242

PAIO DI GEMELLI IN ORO BIANCO E DIAMANTI

decorato con elementi circolari in madreperla e due piccoli diamanti taglio brillante, punzone 18 kt, g. 7

€ 450/600



243



243

DEMI PARURE ANELLO E ORECCHINI IN ORO BIANCO 18 KT

motivo a nodo con diamanti taglio brillante ct 3.5 circa. Anello mis 16, g 34

€ 1.700/2.000

244



244

GEMELLI IN ORO BIANCO 18KT

composti da un elemento di forma rettangolare con onice e contorno di diamanti taglio brillante per ct 0.60 circa, elemento a catena e barrette

€ 300/500



245



246



247

245

OROLOGIO PIAGET IN ORO GIALLO REF. 9802D N.2888XX

cassa ovale a scalino in oro giallo 18kt, quadrante nero, movimento a carica manuale. Cinturino in pelle con inserti in oro giallo originale. Accompagnato da scatola originale e bustina da viaggio dim. mm 23x27

€ 1.500/2.500

246

SET DA SPARATO MASSONI ROMA IN ORO GIALLO ONICE E DIAMANTI

composto da un paio di gemelli e tre bottoni di forma tonda, al centro un disco di onice fiancheggiato da diamanti taglio brillante per ct 1 circa, punzone 18 kt, g 28

€ 800/1.000

247

BRACCIALE IN ORO GIALLO, RUBINI E ZAFFIRI

realizzato a fascia traforata in forme geometriche e impreziosita da piccoli zaffiri e rubini, punzone 18Kt, lungh. cm 19, g 55

€ 1.000/1.800



248

249

248

BRACCIALE CAZZANIGA ROMA IN ORO GIALLO E ROSA E ZAFFIRI 1960 CIRCA

realizzato con elementi a scudo alternati a boccole, inciso e sbalzato, impreziosito da zaffiri taglio tondo, lungh. cm 20, g 77

€ 2.500/4.500

249

SPILLA IN ORO GIALLO 18KT FRASCAROLO

realizzata a forma di tigre con diamanti taglio huit huit sulla testa e smalti policromi sul corpo, piccoli smeraldi sugli occhi, lungh. cm 4, g 24

€ 1.300/1.800



250



251



252

250

**SPILLA, FIRENZE, SECOLO XX, IN ORO GIALLO
DIAMANTI, RUBINI E SMERALDI**

realizzata come un gufo su tralcio con piccoli brillanti e rubini cabochon incisi, alt. cm 5, punzone 750 e marchio Gianì Venturi, g 25

€ 1.000/1.500

251

**BRACCIALE IN ORO GIALLO RUBINI E QUARZI
AZZURRI**

alta fascia realizzata a figure di indios con corone in piccoli rubini, profili con quarzi azzurri, diam. cm 5,50, g 136

€ 3.200/4.200

252

**ANELLO IN ORO BIANCO, SPINELLO ROSSO E
DIAMANTI**

al centro uno spinello di ct 40.89 entro cornice di venti brillanti e sei diamanti taglio baguette, punzone 750, mis.15, g 16. Corredato di certificato GRS, datato 02/09/2014 che attesta l'origine naturale dello spinello, l'assenza di trattamenti e l'origine birmana

€ 4.500/6.000

253



253

OROLOGIO DA DONNA CARTIER PANTHERE PM IN ORO GIALLO

cassa quadrata a scalino in oro giallo 18kt, quadrante bianco con numeri romani, corona con zaffiro cabochon, movimento al quarzo. Bracciale e chiusura a scomparsa in oro giallo originali, peso g 67,40

dim. mm 21x21

€ 3.500/5.000

254



255



254

BRACCIALE TUBOGAS IN ORO GIALLO 18 KT

raffigurante un serpente, la testa incisa e impreziosita da un diamante taglio a goccia di ct. 1.30 circa al centro e diamanti taglio brillante e baguette per ct. 2.20 circa di contorno, punzone 18 kt, g 87

€ 3.000/4.000

255

ANELLO TUBOGAS ORO 18 KT

a forma di serpente sulla testa diamanti taglio brillante e baguette per ct. 1 circa, al centro un diamante taglio goccia di ct. 0.50 circa, punzone 18 kt, g 17

€ 1.200/1.800



256

PARURE, META' SECOLO XX, IN ZAFFIRI CEYLON E BRILLANTI

realizzata in oro bianco 18 kt e composta da anello, orecchini, collier con pendente-spilla amovibile. Impreziosita da zaffiri di vario taglio per ct 70 circa, diamanti taglio triangolo e baguette per ct ,30 circa e taglio brillante per ct 16 circa g 128. Gli oggetto sono corredati da certificati IGN del 22/03/2018 che attestano la provenienza Ceylon e l'assenza di trattamenti termici.

€ 45.000/60.000





257

COLLANA DOPPIA CLIPS IN PLATINO

composta da un filo di perle coltivate amovibile, il centrale in platino dei primmi del '900 scomponibile in due spille a motivo di ventaglio con dimanati taglio brillante e baguette per ct. 23 circa, lungh. cm 9,50, g 70

€ 15.000/20.000

258



259

260



258

ANELLO IN ORO GIALLO, ORO BIANCO, OPALE NERO E DIAMANTI

al centro un opale nero cabochon di ct 8 circa tra cornici in brillanti per ct 1.25 circa, mis. 10, g 20

€ 1.200/1.800

259

GEMELLI IN ORO GIALLO 18KT E LAPISLAZZULO

di forma ottagonale a doppio scudo con al centro una spola di lapislazulo

€ 200/400

260

OROLOGIO DONNA JAEGER LE COULTRE IN ORO GIALLO

cassa ovale in oro giallo, quadrante bianco con indici in numeri arabi, movimento a carica manuale. Cinturino in pelle e fibbia firmati Omega.

dim. mm 26x22

€ 800/1.200

261



261

ANELLO IN PLATINO E PERLA GRIGIA

contorno di diamanti taglio brillante e baguette per ct 5 circa. Perla mm 8, misura anello 14, g 10.

€ 4.000/6.000

262



262

ORECCHINI IN PLATINO E PERLE GRIGIE NATURALI

realizzati a forma di fiore con e perle naturali di acqua salata mm 10, contorno di diamanti taglio brillante per ct 5.80 circa. Diametro mm 23, g 20. Certificato I.G.N. del 11 aprile 2018.

€ 7.000/9.000

263



263

ANELLO IN PLATINO E DIAMANTE

al centro un diamante di taglio ottagonale di ct 6.08, colore I, purezza VS1, mis. 13, g 5,50
Il diamante taglio ottagonale è corredato di certificato IGN del 7 febbraio 2018.

€ 50.000/60.000

264



265



266



267



264

**ANELLO CONTRARIE' IN ORO GIALLO
CON DIAMANTE E SMERALDO**

decorato con motivi geometrici, impreziosito da un diamante ed uno smeraldo taglio ottagonale, diamanti taglio tapes di contorno, punzone 18 kt, mis.12, g 9

€ 1.800/2.500

266

**BRACCIALE IN ORO GIALLO SMERALDI
E DIAMANTI**

realizzato ad una fila alternata di diamanti taglio brillante per ct. 7 circa e smeraldi taglio ottagonale sfaccettati per ct. 6 circa digradanti, lungh. cm 17, g 23

€ 4.000/6.000

265

**ANELLO DOPPIA FASCIA IN ORO GIALLO
E BIANCO DIAMANTI E SMERALDI**

impreziosito da diamanti taglio brillante per ct 2 circa e smeraldi taglio tondo, punzone 18 kt, mis.15, g 12

€ 600/900

267

SMERALDO COLOMBIANO OTTAGONALE

peso ct 2.63, taglio ottagonale corredato di certificato Gubelin del 14 Aprile 2008

SMERALDO COLOMBIANO OTTAGONALE

peso ct 2.63, taglio ottagonale, corredato di certificato Gubelin del 14 Aprile 2008

€ 3.200/4.500



268

ANELLO ED ORECHHINI IN ORO GIALLO PERLE BROWN E DIAMANTI

gli orecchini in oro 14 kt e l'anello in oro giallo 18 kt, perle coltivate mm 14 e diamanti di contorno taglio brillante e teps per ct 5 circa. Anello mis.14, complessivi g 30

€ 4.000/5.000

269

BRACCIALE IN ORO GIALLO 18 KT

punzoni della fine degli anni '40, elementi lisci e satinati alternati, chiusura a molla con sicura, cm 19x3, g 108

€ 2.200/2.800

270



272



271



270

SPILLA FIORE IN ORO GIALLO 18 KT

al centro una rosa intagliata su corallo, con elementi sbalzati e godronati, diametro cm 4,5, g 25

€ 500/1.000

271

BRACCIALE IN ORO GIALLO, OPALE E DIAMANTI

realizzato come un'alta fascia di stelle centrate da brillanti per ct 3 circa, al centro un'opale cabochon di ct 17 circa, punzone 750, lungh. cm 19,5, g 98

€ 4.500/5.500

272

SPILLA IN ORO GIALLO SMALTO ZAFFIRI E DIAMANTE

a forma di tartaruga, realizzata con al centro una grande spola di pasta di turchese, impreziosito da smalto verde e zaffiri taglio goccia di contorno e da un diamante taglio triangolo, punzone 18 kt, lungh. cm 5, g 33

€ 800/1.500



273

BRACCIALE E ORECCHINI CHAUMET PARIS

in oro giallo composta da elementi circolari a cera persa con al centro un elemento in corallo, smeraldi e brillanti di contorno, punzone 18 kt, bracciale cm 19, diametro orecchini cm 1,60, peso totale g 78,30

€ 6.000/8.000



274

SPILLA IN PLATINO E DIAMANTI

realizzata a motivo di tralcio floreale impreziosita da diamanti taglio navette 14 ct circa e diamanti taglio baguette 2 ct circa. Lungh. cm 6,5, g 14

€ 20.000/30.000



275

BRACCIALE HARRY WINSTON IN PLATINO E DIAMANTI

realizzato a due file contrapposte di diamanti taglio goccia e taglio marquise per ct 43 circa, firmato Harry Winston, punzoni del platino, lungh. cm 17, g 43

€ 130.000/180.000



276

PAIO DI ORECCHINI IN ORO BIANCO E DIAMANTI

montati su griffes, diamanti taglio navette, goccia e brillante per ct 8 circa a formare una foglia, chiusura a clip, g 13

€ 3.000/5.000

277

SPILLA IN ORO BIANCO 18KT

composta da binari a formare un nodo in cui sono incastonati diamanti taglio brillante e baguette, lungh. cm 8, per ct. 16 circa

€ 3.800/6.000



278



278

OROLOGIO JAEGER LE COUTRE REVERSO DUETTO IN ORO BIANCO E BRILLANTI

cassa rettangolare in oro bianco 18kt, doppio quadrante in madreperla entrambi impreziositi da brillanti, movimento a carica manuale. Bracciale e chiusura in oro bianco originali. Accompagnato da maglie di allungamento e cinturino in pelle con fibbia deployante in oro bianco originali.

dim. mm 21x23

€ 8.000/10.000



279

ANELLO IN ORO E PLATINO ZAFFIRO CEYLON

di forma a ballerina con al centro uno zaffiro naturale taglio cuscino misto di ct 9.70 circa incorniciato da 12 diamanti taglio navette per ct 3.40 circa colore F/G purezza IF/VS. Punzoni Pt 950 e serie numerica 51489 all'interno del gambo. Misura 14 gr 7. Corredato di certificato gemmologico I.G.N. Roma del 09 Marzo 2018 con l'indicazione di assenza di trattamenti termici.

€ 15.000/20.000



280



281

280

**COLLANA IN ORO GIALLO, QUARZI CITRINI
E AMETISTE**

realizzata a segmenti curvilinei intercalati da quarzi citrini cabochon e ametiste, punzone 750, lungh. cm 60 g 55

€ 1.400/2.800

281

SPILLA CODOGNATO IN ORO GIALLO E QUARZO

di forma rettangolare disegnata con elementi geometrici, al centro un quarzo citrino ottagonale di ct 80.00 circa, firma A. Codognato, g 48

€ 1.000/1.800

282



282

OROLOGIO CARTIER SANTOS DUMONT IN ORO GIALLO REF.1576

cassa quadrata in oro giallo 18kt, corona con zaffiro cabochon sfaccettato, quadrante bianco con indici in numeri romani, movimento a carica manuale. Cinturino in pelle e fibbia deployante in oro giallo. dim. mm 23x23

€ 3.000/5.000

283



284



283

BRACCIALE MARIO BUCCELLATI IN ORO E PERLE SOUTH SEA

di forma a manetta bombato, lavorazione satinata con applicazioni in oro bianco e perle grigie South Sea, punzone 18 kt, g 48

€ 2.800/3.500

284

ANELLO MARIO BUCCELLATI, IN ORO E DIAMANTE

realizzato a fascia traforata con piccoli brillanti per ct 0.50 circa, al centro un diamante taglio brillante di ct 2.60 circa, marchio M. Buccellati, corredato di scatola, punzone 750, mis. 15, g 10,50

€ 9.000/15.000

285



286



287



285

ANELLO IN ORO BIANCO DIAMANTI E ACQUAMARINA

tra due linee di diamanti taglio huit huit un'acquamarina di taglio rettangolare a gradino di ct 15 circa, punzone 750, mis. 12, g 10

€ 1.600/2.200

286

ANELLO IN ORO BIANCO E GIALLO 18 KT

inciso e sbalzato sul corpo al centro un diamante taglio brillante ct 2.20 circa, mis 18, g 11

€ 3.500/5.000

287

ANELLO A FASCIA IN ORO GIALLO E BIANCO LAPISLAZZULO E DIAMANTI

impresiosito da elementi incisi e sbalzati a motivi floreali, al centro spola di lapislazzulo e contorno di diamanti taglio brillante per ct. 2.50 circa, mis. 17, g 22

€ 1.200/1.300

288



288

GRANDE BRACCIALE IN ORO ROSA, PLATINO E ZAFFIRI

formato da un elemento centrale con zaffiro cabochon contornato da diamanti taglio navette per ct 3.50 circa, taglio baguette per ct 5 circa e diamanti taglio brillante, quattro maglie snodate arricchite da diamanti e zaffiri. Diamanti per un totale di ct 9.50 circa e zaffiri per ct 30 circa, g 118

€ 12.500/16.000

289



289

SPILLA IN ORO ROSA, INIZI '900

raffigurante un mazzo di fiori, pietre taglio ovale sfaccettato e diamanti taglio vecchio di ct. 0.60 circa, punzoni del fascio, punzone 18 kt, lungh. cm 8, g 36

€ 800/1.200

290



290

PENDENTE IN ORO BIANCO E DIAMANTI

realizzato con un diamante taglio a goccia fancy color di ct 3.70 sormontato da due diamanti taglio navette per ct 1 circa, lungh. cm 2,50

€ 8.000/12.000

291



291

TRABERT & HOFFERT MAUBOUSSIN SPILLA 1940 CIRCA IN ORO GIALLO ZAFFIRI E QUARZO CITRINO

al centro di un elemento a volute, quarzo citrino taglio smeraldo con un raggio di zaffiri di taglio ovale, firmata Trabert & Hoeffler, Mauboussin e Reflection, lungh. cm 7,5, g 41

€ 2.800/3.500



292

292

BRACCIALE IN ORO GIALLO ANSUINI SMALTI E DIAMANTI

a cerchio rigido impreziosito da smalto blu cobalto e diamanti taglio vecchio per ct 3.20 circa, punzone 18 kt, mis. 18, g 38

€ 2.000/3.000



293

293

SPILLA BULGARI IN ORO GIALLO 18 CT

realizzata negli anni '50, tre grandi ametiste taglio ottagonale e ovale sfaccettato per 110 ct circa incorniciate da smalto verde guillochè, lungh. cm 7, g 46

€ 9.000/12.000



294

ANELLO IN ORO BIANCO CON SMERALDO

impresiosito al centro da uno smeraldo di provenienza colombiana di taglio ottagonale per ct. 9.14, affiancato da due diamanti taglio ottagonale di ct. 1.31 e ct 1.37, punzone 18 kt. Corredato di certificato IGN Roma del 14 marzo 2018

€ 17.000/20.000



295

ANELLO IN ORO BIANCO ZAFFIRO CEYLON NATURALE E DIAMANTI

al centro uno zaffiro ottagonale ct 18 circa tra diamanti taglio navette per ct 2 circa, punzone 18 kt, mis 13, g 9

Lo zaffiro è corredato di certificato SSEF del 22 gennaio 2018 che attesta l'origine dello Sri Lanka e l'assenza di trattamenti

€ 38.000/50.000



296

296

CHANTECLER, SPILLA IN ORO GIALLO, ORO BIANCO E DIAMANTI

realizzata a motivi floreali con quarzi rutilati cabochon su cui poggiano due farfalle impreziosite da piccoli brillanti, marchio Chantecler, punzone 750, lungh. cm 9, g 51

€ 3.500/5.000

297

ANELLO A FASCIA IN ORO GIALLO E BIANCO CON SMERALDO CENTRALE E DIAMANTI

al centro uno smeraldo taglio ottagonale di ct. 3.10 circa, affiancato da due diamanti taglio trilliant per ct. 2.40 circa, punzone 18 kt, mis. 16, g 11

€ 4.000/6.000

298



298

OROLOGIO PIAGET QUARTZ PROTOCOLE IN ORO GIALLO REF.74101 N.010/3176XX, ANNI '90

Cassa rettangolare in oro giallo 18kt con ghiera a scalini, quadrante nero con indici a bastone, movimento al quarzo. Bracciale e chiusura a scomparsa in oro giallo originali, g 138,82

Dim. mm 26x30

€ 3.600/5.000



299

299

COLLIER IN ORO 14 KT E DIAMANTI

interamente traforata a piccoli quadrati e triangoli sagomati alcuni impreziositi da diamanti taglio brillante per ct 4 circa, punzone 14Kt e 585, diam. cm 10,5, g 93

€ 4.000/5.000

300



300

**SPILLA TIFFANY IN ORO ROSA E PLATINO
1940 CIRCA**

realizzata a forma di fiori con diamanti taglio brillante e baguette per ct. 1 circa, rubini taglio carrè e tondo, lungh. cm 5, g 15

€ 2.200/4.000

301



302



301

ANELLO IN ORO GIALLO E BIANCO 18 KT

cuspidato con spola di corallo cabochon, sul corpo dell'anello diamanti taglio brillante per ct. 3.5 circa, mis. 13, g 25

€ 1.800/2.800

302

ANELLO IN ORO GIALLO RUBINI E DIAMANTI

realizzato con tredici brillanti per ct 1.50 circa e tre rubini taglio goccia per ct 2.50 circa, punzone 750, mis. 12, g 7,50

€ 2.200/2.800



304



305



303

COLLANA PERLE COLTIVATE CON PARTE CENTRALE IN RUBINI E DIAMANTI

1 filo di perle coltivate di acqua salata di mm 8, motivo centrale a ventaglio in oro giallo con diamanti taglio antico e baguette per ct 2.50 circa e rubini per ct 4.50 circa, chiusura e passanti in oro giallo con piccoli diamanti taglio antico, lungh. cm 46, g 59

€ 1.200/2.000

304

ANELLO IN ORO GIALLO E BIANCO CON RUBINI E DIAMANTI

realizzato a motivi geometrici con diamante taglio vecchio di ct 0.70 circa, rubini e diamanti taglio brillante, mis. 13, g 12

€ 1.800/2.500

305

GRANDE ANELLO IN ORO GIALLO 18KT QUARZI CITRINI E DIAMANTI

al centro un grande quarzo citrino di taglio fantasia tra un pavè di quarzi citrini e diamanti taglio brillante per ct 0.80 circa, mis. 13, g 26

€ 2.800/3.500





306

COLLIER IN PLATINO E DIAMANTI TRASFORMABILE IN DIADEMA

realizzato da elementi a motivo di festone con diamanti taglio baguette e taglio brillante per ct 40 circa da cui pendono diciotto diamanti taglio goccia ct 30 circa. Gr 96. Completo di elemento per la modifica in diadema.

€ 200.000/300.000



307

BRACCIALE IN PLATINO SMERALDI E DIAMANTI

composto da tre elementi rettangolari incisi, traforati e microperlinati. Diamanti taglio vecchio e baguette per ct 14 circa, 3 smeraldi per ct 4.30 circa cm 18 g 63

€ 30.000/40.000



308

ANELLO IN PLATINO, SMERALDO COLOMBIANO E DIAMANTI

al centro uno smeraldo taglio ottagonale di ct 22 circa, diamanti taglio huit huit ct 2,30 circa, mis.10, g 13, accompagnato da certificato IGN del 22/03/2018

€ 30.000/40.000

309



309

**ANELLO IN ORO GIALLO CON SMERALDO
E DIAMANTI**

impresiosito al centro da uno smeraldo taglio ottagonale di ct. 4.70 circa e dodici diamanti taglio smeraldo di ct. 1.40 circa, punzone 18 kt, mis. 14, g 12. Corredato di certificato CISGEM del 14/10/2015

€ 8.000/12.000

310



311



310

**COLLANA IN ORO GIALLO E BIANCO
ONE OF A KIND**

la parte centrale realizzata a forma di ali incise e sbalzate, affiancate da diamanti taglio brillante per ct 1.70 circa e smeraldi taglio ovale e a goccia per ct 9.60 circa, punzone 18 kt, lungh. cm 55, g 32. Corredato di certificato CISGEM del 16/02/2018

€ 8.500/9.500

311

ANELLO IN ORO GIALLO E BIANCO E SMERALDO

motivo a fascia con al centro uno smeraldo taglio ottagonale sfaccettato di ct 2 circa e pavè di diamanti taglio brillante per ct 3circa, mis. 13, g 16

€ 1.800/2.500



312



313



314

312

BRACCIALE ETNICO IN ORO

realizzata da una serie di maglie lavorate a filigrana con applicazioni di cordoncino ritorto. lungh. cm 20, g 62

€ 1.500/2.000

313

BRACCIALE ETNICO IN ORO

realizzato da una serie di maglie lavorate a filigrana incatenate. Chiusura a baionetta e catena di sicurezza, lungh.cm 20, g 122

€ 2.900/3.500

314

OROLOGIO CARTIER PANTHERE IN ORO GIALLO REF.1060

cassa quadrata in oro giallo 18kt, corona con zaffiro cabochon, quadrante bianco con indici in numeri romani e datario, movimento al quarzo. Bracciale Panthere e chiusura in oro giallo18kt originali. Accompagnato da scatola originale. Peso g.109,20 dim. mm 27x27

€ 4.000/5.000



315



316



317

315

SPILLA TULIPANO CHANTECLER CAPRI IN ORO, ARGENTO, DIAMANTI, ZAFFIRI E SMERALDI

realizzata nei primi anni '90 in oro 18 kt ed argento, incastonati sull'intero corpo diamanti, zaffiri rosa e smeraldi, cm 8, g 30

€ 5.000/6.000

316

PENDENTE IN ORO GIALLO E BIANCO 18 CT SCHLUMBERGER PER TIFFANY

a forma di cuore con al centro una kunzite taglio ovale sfaccettato ct 8 circa affiancata da diamanti taglio brillante ct 3 circa. Cm 2.8 x 3, g 15

€ 1.800/2.500

317

ANELLO IN PLATINO E ZAFFIRO CHANGE COLOR

sui lati diamanti taglio baguette e taglio brillante per ct 0.70 circa, al centro uno zaffiro cabochon change color, origine Sri Lanka privo di trattamenti termici, mis. 13, g 6. Corredato di certificato The Gem & pearl Laboratory del 7 Marzo 2017. .

€ 6.000/8.000



318

**ORECCHINI DOPPIA CLIPS IN ORO BIANCO
E DIAMANTI, ANSUINI ROMA 1950 CIRCA**

orecchini decorati da un elemento a fiocco con due pendenti tramblant amovibili, impreziositi da diamanti taglio brillante, baguette e tapes per ct. 9, punzone 18 kt, lungh. cm 3, g 33. Corredato di astuccio originale

€ 4.000/6.000

319

TROUSSE BULGARI IN ORO GIALLO

1950 circa, realizzata con smalti rosa sul fondo ghuilloché, pulsante dell'apertura in platino con diamanti taglio brillante, punzone 18 kt, dim. cm 8x7, g 270

€ 6.800/7.800





320

COLLANA IN ORO BIANCO E DIAMANTI

realizzata a maglie rettangolari impreziosite da pavè di diamanti, al centro un diamante taglio goccia di ct 5.75, colore F, purezza VS1, punzone 750, lungh. cm 40,5, g 45

Il diamante a goccia è corredato di certificato IGN del 7 febbraio 2018 che ne attesta le caratteristiche

€ 110.000/180.000





321

PAIO DI ORECCHINI IN ARGENTO E DIAMANTI PRIMI '900

con due diamanti di taglio antico per ct 14 circa pendenti da elementi impreziositi da due piccoli diamanti taglio antico e due diamanti taglio baguette, lungh. cm 4, g 24

€ 45.000/70.000



322

324



323



322

COLLIER MASSONI ROMA IN ORO 18KT

al centro un elemento a ventaglio impreziosito da una grande tormalina taglio fantasia e diamanti taglio brillante, laccio in cordone nero con saliscendi in oro

€ 900/1.200

323

ANELLO IN ORO BIANCO CON DIAMANTI E RUBINO CENTRALE

impreziosito al centro da un rubino taglio ovale di ct. 1.60 circa e da diamanti taglio brillante e navette per ct. 3.50 circa, punzone 18 kt, mis. 15, g 6

€ 1.200/1.800

324

ANELLO IN ORO BIANCO RUBINO E DIAMANTI

rubino di ct 1.75 circa con ai due lati due diamanti taglio trilliant per ct 0.80 circa, mis. 13, g 5. Corredato di certificato CISGEM del 23 febbraio 2017

€ 2.500/3.500

326



325



327



327



325

ANELLO IN PLATINO CON DIAMANTE

al centro un diamante taglio brillante di ct. 4.10 circa e diamanti taglio baguette laterali, mis. 11, g 5

€ 12.000/20.000

326

ANELLO IN ORO BIANCO 18KT RUBINO E DIAMANTE

al centro un rubino taglio ovale sfaccettato di ct 3.05 circa e contorno di diamanti taglio teps e brillante per ct 3.5 circa, mis. 14, g 12. Corredato di certificato gemmologico CISGEM del 14 ottobre 2018

€ 6.500/8.000

327

SPILLA E BRACCIALE BULGARI ANNI '60

realizzata in oro giallo e bianco, di forma circolare, impreziosito come la chiusura del bracciale da zaffiri e rubini cabochon, diamanti taglio brillante, le maglie del bracciale sono composte da perle barocche. Diametro della spilla cm 6, lungh. bracciale cm 17, g 53

€ 7.000/9.000





328

RARISSIMA PERLA NATURALE

di colore leggermente grigio con sfumature rosate, diam. da mm. 13,65 a mm 14,05, montata al centro di un anello tra due coppie di diamanti per ct 1.20 circa, mis. 11, g 9

La perla è corredata di certificato SSEF del 22 gennaio 2018 che ne attesta l'origine naturale di acqua salata

€ 25.000/45.000

SEDI E DIPARTIMENTI FIRENZE

ARCHEOLOGIA CLASSICA E EGIZIA

CAPO DIPARTIMENTO
Paolo Persano
paolo.persano@pandolfini.it



ARGENTI ITALIANI ED ESTERI

JUNIOR EXPERT
Chiara Sabbadini Sodi
argenti@pandolfini.it



ARTI DECORATIVE DEL SECOLO XX E DESIGN

CAPO DIPARTIMENTO
Alberto Vianello
alberto.vianello@pandolfini.it



ASSISTENTE
Margherita Pini
artidecorative@pandolfini.it

DIPINTI, DISEGNI E SCULTURE DEL SECOLO XIX

CAPO DIPARTIMENTO
Lucia Montigiani
lucia.montigiani@pandolfini.it



ASSISTENTE
Raffaella Calamini
dipinti800@pandolfini.it

DIPINTI E SCULTURE ANTICHE

ESPERTO
Jacopo Boni
jacopo.boni@pandolfini.it



GIOIELLI
CAPO DIPARTIMENTO
Cesare Bianchi
cesare.bianchi@pandolfini.it



ASSISTENTE
Chiara Sabbadini Sodi
gioielli@pandolfini.it

MOBILI E OGGETTI D'ARTE, PORCELLANE E MAIOLICHE

CAPO DIPARTIMENTO
Alberto Vianello
alberto.vianello@pandolfini.it



ASSISTENTE
Margherita Pini
arredi@pandolfini.it

OROLOGI DA TASCA E DA POLSO

CAPO DIPARTIMENTO
Cesare Bianchi
orologi@pandolfini.it



ASSISTENTE
Chiara Sabbadini Sodi
orologi@pandolfini.it

STAMPE E DISEGNI

ESPERTO
Jacopo Boni
jacopo.boni@pandolfini.it



ASSISTENTE
Lorenzo Pandolfini
stampe@pandolfini.it

VINI PREGIATI E DA COLLEZIONE

CAPO DIPARTIMENTO
Francesco Tanzi
francesco.tanzi@pandolfini.it



ASSISTENTE
Anna Paola Bassetti
vini@pandolfini.it

ROMA

DIPINTI E SCULTURE ANTICHE

CAPO DIPARTIMENTO
Ludovica Trezzani
ludovica.trezzani@pandolfini.it



ASSISTENTI
Valentina Frascarolo

Lorenzo Pandolfini
dipintiantichi@pandolfini.it

GIOIELLI E OROLOGI DA TASCA E DA POLSO

ESPERTO
Andrea de Miglio
andrea.demiglio@pandolfini.it



MILANO

ARGENTI ITALIANI ED ESTERI

CAPO DIPARTIMENTO
Roberto Dabbene
roberto.dabbene@pandolfini.it



ARTE DELL'ESTREMO ORIENTE

CAPO DIPARTIMENTO
Thomas Zecchini
thomas.zecchini@pandolfini.it



ASSISTENTE
Anna Paola Bassetti
arteorientale@pandolfini.it

ARTE MODERNA E CONTEMPORANEA

RESPONSABILE ESECUTIVO
Glaucio Cavaciuti
glaucio.cavaciuti@pandolfini.it



ASSISTENTE
Diletta Francesca Mariasole Spinelli
artecontemporanea@pandolfini.it

AUTO CLASSICHE

CAPO DIPARTIMENTO
Marco Makaus
marco.makaus@pandolfini.it



ESPERTO
Luca Gambarini
luca.gambarini@pandolfini.it



ASSISTENTE
Anna Paola Bassetti
automobilia@pandolfini.it

LIBRI, MANOSCRITTI E AUTOGRAFI

CAPO DIPARTIMENTO
Chiara Nicolini
chiara.nicolini@pandolfini.it



INTERNATIONAL FINE ART

CAPO DIPARTIMENTO
Tomaso Piva
tomaso.piva@pandolfini.it



ASSISTENTE
Margherita Pini
arredi@pandolfini.it

MONETE E MEDAGLIE

CAPO DIPARTIMENTO
Alessio Montagano
alessio.montagano@pandolfini.it



ASSISTENTI
Giulia Ferrari

Margherita Pini
numismatica@pandolfini.it

PORCELLANE E MAIOLICHE

ESPERTO
Giulia Anversa
milano@pandolfini.it



OROLOGI DA TASCA E DA POLSO

CONSULENTE
Fabrizio Zanini
fabrizio.zanini@pandolfini.it



INDICE

Sedi e referenti **5**

Informazioni asta **7**

Condition report **7**

Pandolfini LIVE **9**

GIOIELLI LOTTI 1-185 **11**

GIOIELLI LOTTI 186-328 **77**

Sedi e dipartimenti **146-147**

Condizioni generali di vendita **149**

Conditions of sale **154**

Come partecipare all'asta **150**

Auctions **155**

Corrispettivo d'asta e IVA **151**

Buyer's premium and V.A.T. **156**

Acquistare da Pandolfini **151**

Buying at Pandolfini **156**

Diritto di seguito **152**

Resale right **157**

Vendere da Pandolfini **152**

Selling through Pandolfini **157**

Modulo offerte **153**

Absentee and telephone bids **153**

Modulo abbonamenti **158**

Catalogue subscriptions **158**

Dove siamo **159**

We are here **159**

Foto di copertina lotto 328

Seconda di copertina lotto 291

Pagina 2 lotto 218 e 294

Pagina 6 lotto 292 e 293

Pagina 8 lotto 75

Pagina 10 lotto 229

Terza di copertina lotto 300

CONDIZIONI GENERALI DI VENDITA

1. Pandolfini CASA D'ASTE S.r.l. è incaricata a vendere gli oggetti affidati in nome e per conto dei mandanti, come da atti registrati all'Ufficio I.V.A. di Firenze. Gli effetti della vendita influiscono direttamente sul Venditore e sul Compratore, senza assunzione di altra responsabilità da parte di Pandolfini CASA D'ASTE S.r.l. oltre a quelle derivanti dal mandato ricevuto.
2. L'acquirente corrisponderà un corrispettivo complessivo di Iva per ciascun lotto, pari al 25% sui primi €100.000 e di 22% sulla cifra eccedente.
3. Le vendite si effettuano al maggior offerente. Non sono accettati trasferimenti a terzi dei lotti già aggiudicati. Pandolfini CASA D'ASTE S.r.l. riterrà unicamente responsabile del pagamento l'aggiudicatario. Pertanto la partecipazione all'asta in nome e per conto di terzi dovrà essere preventivamente comunicata.
4. Le valutazioni in catalogo sono puramente indicative ed espresse in Euro. Le descrizioni riportate rappresentano un'opinione e sono puramente indicative e non implicano pertanto alcuna responsabilità da parte di Pandolfini CASA D'ASTE S.r.l. Eventuali contestazioni dovranno essere inoltrate in forma scritta entro 10 giorni e se ritenute valide comporteranno unicamente il rimborso della cifra pagata senza alcun'altra pretesa.
5. L'asta sarà preceduta da un'esposizione, durante la quale il Direttore della vendita sarà a disposizione per ogni chiarimento; l'esposizione ha lo scopo di far esaminare lo stato di conservazione e la qualità degli oggetti, nonché chiarire eventuali errori ed inesattezze riportate in catalogo. Tutti gli oggetti vengono venduti *come visti*.
6. Pandolfini CASA D'ASTE S.r.l. può accettare commissioni d'acquisto (offerte scritte e telefoniche) dei lotti in vendita su preciso mandato, per quanti non potranno essere presenti alla vendita. I lotti saranno sempre acquistati al prezzo più conveniente consentito da altre offerte sugli stessi lotti e dalle riserve registrate. Pandolfini CASA D'ASTE S.r.l. non si ritiene responsabile, pur adoperandosi con massimo scrupolo, per eventuali errori in cui dovesse incorrere nell'esecuzione di offerte (scritte o telefoniche). Nel compilare l'apposito modulo, l'offerente è pregato di controllare accuratamente i numeri dei lotti, le descrizioni e le cifre indicate. Non saranno accettati mandati di acquisto con offerte illimitate. La richiesta di partecipazione telefonica sarà accettata solo se formulata per iscritto prima della vendita. Nel caso di due offerte scritte identiche per lo stesso lotto, prevarrà quella ricevuta per prima.
7. Durante l'asta il Banditore ha la facoltà di riunire o separare i lotti.
8. I lotti sono aggiudicati dal Direttore della vendita; in caso di contestazioni, il lotto disputato viene rimesso all'incanto nella seduta stessa sulla base dell'ultima offerta raccolta. L'offerta effettuata in sala prevale sempre sulle commissioni d'acquisto di cui al n.6.
9. Il pagamento totale del prezzo di aggiudicazione dei diritti d'asta potrà essere immediatamente preteso da Pandolfini CASA D'ASTE S.r.l.; in ogni caso lo stesso dovrà essere effettuato entro e non oltre le ore 12.00 del giorno successivo alla vendita.
10. I lotti acquistati e pagati devono essere immediatamente ritirati. In caso contrario spetteranno tutti i diritti di custodia a Pandolfini CASA D'ASTE S.r.l. che sarà esonerata da qualsiasi responsabilità in relazione alla custodia e all'eventuale deterioramento degli oggetti. Il costo settimanale di magazzino ammonterà a euro 26,00.
11. Gli acquirenti sono tenuti all'osservanza di tutte le disposizioni legislative e regolamenti in vigore relativamente agli oggetti sottoposti a notifica, con particolare riferimento alla Legge n. 1089 del 1 giugno 1939. L'esportazione di oggetti è regolata dalla suddetta normativa e dalle leggi doganali e tributarie in vigore. Pandolfini CASA D'ASTE S.r.l. declina ogni responsabilità nei confronti degli acquirenti in ordine ad eventuali restrizioni all'esportazione dei lotti aggiudicati. L'aggiudicatario non potrà, in caso di esercizio del diritto di prelazione da parte dello Stato, pretendere da Pandolfini CASA D'ASTE S.r.l. o dal Venditore alcun rimborso od indennizzo.
12. Il Decreto Legislativo del 22 gennaio 2004 disciplina l'esportazione dei Beni Culturali al di fuori del territorio della Repubblica Italiana, mentre l'esportazione al di fuori della Comunità Europea è altresì assoggettata alla disciplina prevista dal Regolamento CEE n. 3911/92 del 9 dicembre 1992, come modificato dal Regolamento CEE n.2469/96 del 16 dicembre 1996 e dal Regolamento CEE n. 974/01 del 14 maggio 2001. Pandolfini CASA D'ASTE S.r.l. non risponde del rilascio dei relativi permessi previsti né può garantirne il rilascio. La mancata concessione delle suddette autorizzazioni non possono giustificare l'annullamento dell'acquisto né il mancato pagamento. Si ricorda che i reperti archeologici di provenienza italiana non possono essere esportati.
13. Le seguenti forme di pagamento potranno facilitare l'immediato ritiro di quanto acquistato:
 - a) contanti fino a 2.999 euro;
 - b) assegno circolare soggetto a preventiva verifica con l'istituto di emissione;
 - c) assegno bancario di conto corrente previo accordo con la direzione amministrativa della Pandolfini CASA D'ASTE S.r.l.;
 - d) bonifico bancario intestato a Pandolfini Casa d'Aste
MONTE DEI PASCHI DI SIENA Via Sassetti, 4 - FIRENZE
IBAN IT 25 D 01030 02827 000006496795 - Swift BIC PASCITM1W40
14. Il presente regolamento viene accettato automaticamente da quanti concorrono alla vendita all'asta. Per tutte le contestazioni è stabilita la competenza del Foro di Firenze.
15. I lotti contrassegnati con (*) sono stati affidati da soggetti I.V.A. e pertanto assoggettati ad I.V.A. come segue: 22% sul corrispettivo netto d'asta e 22% sul prezzo di aggiudicazione.
16. I lotti contrassegnati con (λ) s'intendono corredati da attestato di libera di circolazione o attestato di avvenuta spedizione o importazione.
17. I lotti contrassegnati con ● sono assoggettati al diritto di seguito.

COME PARTECIPARE ALL'ASTA

Le aste sono aperte al pubblico e senza alcun obbligo di acquisto. I lotti sono solitamente venduti in ordine numerico progressivo come riportati in catalogo. Il ritmo di vendita è indicativamente di 90 - 100 lotti l'ora ma può variare a seconda della natura degli oggetti.

Offerte scritte e telefoniche

Nel caso non sia possibile presenziare all'asta, Pandolfini CASA D'ASTE potrà concorrere per Vostro conto all'acquisto dei lotti.

Per accedere a questo servizio, del tutto gratuito, dovrete inoltrare l'apposito modulo che troverete in fondo al catalogo o presso i ns. uffici con allegato la fotocopia di un documento d'identità. I lotti saranno eventualmente acquistati al minor prezzo reso possibile dalle altre offerte in sala.

In caso di offerte dello stesso importo sullo stesso lotto, avrà precedenza quella ricevuta per prima. Pandolfini CASA D'ASTE S.r.l. offre inoltre ai propri clienti la possibilità di essere contattati telefonicamente durante l'asta per concorrere all'acquisto dei lotti proposti.

Sarà sufficiente inoltrare richiesta scritta che dovrà pervenire entro le ore 12:00 del giorno di vendita. Detto servizio sarà garantito nei limiti della disposizione delle linee al momento ed in ordine di ricevimento delle richieste.

Per quanto detto si consiglia di segnalare comunque un'offerta che ci consentirà di agire per Vostro conto esclusivamente nel caso in cui fosse impossibile contattarvi.

Rilanci

Il prezzo di partenza è solitamente inferiore alla stima indicata in catalogo ed i rilanci sono indicativamente pari al 10% dell'ultima battuta.

In ogni caso il Banditore potrà variare i rilanci nel corso dell'asta.

Ritiro lotti

I lotti pagati nei tempi e modi sopra riportati dovranno, salvo accordi contrari, essere immediatamente ritirati.

Su precise indicazioni scritte da parte dell'acquirente Pandolfini CASA D'ASTE S.r.l. potrà, a spese e rischio dello stesso, curare i servizi d'imballaggio e trasporto.

Per altre informazioni si rimanda alle Condizioni Generali di Vendita.

Pagamenti

Il pagamento dei lotti dovrà essere effettuato, in €, entro il giorno successivo alla vendita, con una delle seguenti forme:

- contanti fino a 2.999 euro

- assegno circolare non trasferibile o assegno bancario previo accordo con la Direzione amministrativa.
intestato a:

Pandolfini CASA D'ASTE S.r.l.

- bonifico bancario presso:

BANCA MONTE DEI PASCHI DI SIENA

Via Sassetti, 4 - FIRENZE

IBAN IT 25 D 01030 02827 000006496795

intestato a Pandolfini Casa d'Aste

Swift BIC PASCITM1W40

Pandolfini CASA D'ASTE S.r.l. agisce per conto dei venditori in virtù di un mandato con rappresentanza e pertanto non si sostituisce ai terzi nei rapporti contabili.

I lotti venduti da Soggetti I.V.A. saranno fatturati da quest'ultimi agli acquirenti.

La ns. fattura, pur riportando per quietanza gli importi relativi ad aggiudicazione ed I.V.A., è costituita unicamente dalla parte appositamente evidenziata.

ACQUISTARE DA PANDOLFINI

Le stime in catalogo sono espresse in Euro (€)

Dette valutazioni, puramente indicative, si basano sui prezzi medi di mercato di opere comparabili, nonché sullo stato di conservazione e sulle qualità dell'oggetto stesso.

I cataloghi Pandolfini includono riferimenti alle condizioni delle opere solo nelle descrizioni di opere multiple (quali stampe, libri, vini e monete). Si prega di contattare l'esperto del dipartimento per richiedere un condition report di un lotto particolare. I lotti venduti nelle nostre aste saranno raramente, per natura, in un perfetto stato di conservazione, ma potrebbero presentare, a causa della loro natura e della loro antichità, segni di usura, danni, altre imperfezioni, restauri o riparazioni. Qualsiasi riferimento alle condizioni dell'opera nella scheda di catalogo non equivale a una completa descrizione dello stato di conservazione. I condition report sono solitamente disponibili su richiesta e completano la scheda di catalogo. Nella descrizione dei lotti, il nostro personale valuta lo stato di conservazione in conformità alla stima dell'oggetto e alla natura dell'asta in cui è inserito. Qualsiasi affermazione sulla natura fisica del lotto e sulle sue condizioni nel catalogo, nel condition report o altrove è fatta con onestà e attenzione. Tuttavia il personale di Pandolfini non ha la formazione professionale del restauratore e ne consegue che ciascuna affermazione non potrà essere esaustiva. Consigliamo sempre la visione diretta dell'opera e, nel caso di lotti di particolare valore, di avvalersi del parere di un restauratore o di un consulente di fiducia prima di effettuare un'offerta.

La descrizione delle condizioni degli orologi in questo catalogo, inclusi i riferimenti ai difetti e alle riparazioni, è offerta come servizio al futuro acquirente, ma non è da considerarsi esaustiva. Seppure Pandolfini fornisca su richiesta un condition report su qualsiasi lotto al futuro acquirente, tale testo potrebbe risultare comunque incompleto e non mettere in evidenza tutti i difetti e le sostituzioni meccaniche. Qualsiasi orologio dovrebbe essere visionato direttamente dal futuro acquirente per valutarne le condizioni. Ciascun lotto è venduto "com'è", e l'assenza di riferimenti alle condizioni

dell'orologio non implica che l'oggetto non presenti difetti, riparazioni o restauri. Praticamente ogni orologio ha subito riparazioni nel corso della propria vita e potrebbe contenere parti non originali. Oltretutto, Pandolfini non fornisce alcuna garanzia sul funzionamento degli oggetti.

Gli orologi non sono sempre illustrati a grandezza naturale: gli acquirenti dovranno fare riferimento alle dimensioni specificate all'interno della scheda di catalogo.

Si prega di notare che la maggioranza degli orologi da polso con casse resistenti all'acqua sono stati aperti per identificarne il tipo e la qualità del movimento. Non si potrà assumere che gli stessi siano ancora resistenti all'acqua: si consiglia dunque di far controllare l'orologio da un competente orologiaio prima dell'utilizzo.

Si prega di notare che l'oro di caratura inferiore ai 18 carati non è considerato 'oro' in tutti i paesi e ne potrebbe essere impedita l'importazione. Pandolfini non accetta responsabilità in caso di rifiuto dell'importazione.

Si prega di notare che tutti gli orologi Rolex in catalogo di vendita sono venduti come appaiono e che non si garantisce l'autenticità di ogni singola componente degli stessi.

I potenziali acquirenti dovranno ritenersi soddisfatti della visione diretta di ciascun lotto. È possibile richiedere a Pandolfini un condition report che verrà dato 'senza pregiudizio' in accordo con le condizioni di vendita e la limitata garanzia pubblicata infondo al catalogo. Ciò nonostante, tali condition report sono da considerarsi utili alla formazione di un'idea generale e non alla specificazione di ciascuna sostituzione meccanica o imperfezione. Tali condition report sono da considerarsi necessariamente soggettivi. Si prega di notare che i certificati di autenticità non sono disponibili laddove non specificato.

Poiché gli orologi da collezione contengono spesso meccanismi estremamente raffinati e complessi, andrà tenuto in considerazione che l'oggetto potrebbe necessitare di un controllo generale, di un cambio di batteria o di ulteriori riparazioni i cui costi ricadranno sul compratore.

CORRISPETTIVO D'ASTA E I.V.A.

Corrispettivo d'asta

L'acquirente corrisponderà un corrispettivo d'asta calcolato sul prezzo di aggiudicazione di ogni lotto come segue:

20,49% sui primi € 100.000 e 18,03% sulla cifra eccedente € 100.000.

A tale corrispettivo dovrà essere aggiunta l'I.V.A. del 22% oltre a quella eventualmente dovuta sull'aggiudicazione (vedere di seguito paragrafo Imposta Valore Aggiunto).

Imposta Valore Aggiunto

L'I.V.A. dovuta dall'acquirente è pari al: 22% sul corrispettivo netto d'asta. Pertanto il prezzo finale sarà costituito dalla somma dell'aggiudicazione e di una percentuale complessiva del 25 % sui primi €100.000 e del 22% sulla cifra eccedente.

Lotti contrassegnati in catalogo

I lotti contrassegnati con (*) sono stati affidati da soggetti I.V.A. e pertanto assoggettati ad I.V.A. come segue:

**22% sul corrispettivo netto d'asta e
22% sul prezzo di aggiudicazione.**

In questo caso sul prezzo di aggiudicazione verrà calcolata una percentuale del 47% sui primi € 100.000 e del 44% sulla cifra eccedente.

ACQUISTARE DA PANDOLFINI

Diritto di seguito

Il decreto Legislativo n. 118 del 13 febbraio 2006 ha introdotto il diritto degli autori di opere e di manoscritti, e dei loro eredi, ad un compenso sul prezzo di ogni vendita, successiva alla prima, dell'opera originale, il c.d. "diritto di seguito".

Detto compenso è dovuto nel caso il prezzo di vendita non sia inferiore ad € 3.000 ed è così determinato

- a) 4% fino a € 50.000;
- b) 3% per la parte del prezzo di vendita compresa tra € 50.000,01 ed € 200.000;
- c) 1% per la parte del prezzo di vendita compresa tra € 200.000,01 ed € 350.000;
- d) 0,5% per la parte del prezzo di vendita compresa tra € 350.000,01 ed € 500.000;
- e) 0,25% per la parte del prezzo di vendita superiore ad € 500.000.

Pandolfini Casa d'Aste è tenuta a versare il "diritto di seguito" per conto dei venditori alla Società italiana degli autori ed editori (SIAE).

Nel caso il lotto sia soggetto al c.d. "diritto di seguito" ai sensi dell'art. 144 della legge 633/41, l'aggiudicatario s'impegna a corrispondere, oltre all'aggiudicazione, alle commissioni d'asta ed alle altre spese eventualmente gravanti, anche l'importo che spetterebbe al Venditore pagare ai sensi dell'art. 152 L. 633/41, che Pandolfini s'impegna a versare al soggetto incaricato delle riscossione.

VENDERE DA PANDOLFINI

Valutazioni

Presso gli uffici di Pandolfini CASA D'ASTE S.r.l. è possibile, su appuntamento, ottenere una valutazione gratuita dei Vostri oggetti.

In alternativa, potrete inviare una fotografia corredata di tutte le informazioni utili alla valutazione, in base alla quale i ns. esperti potranno fornire un valore di stima indicativo.

Mandato per la vendita

Qualora decidiate di affidare gli oggetti per la vendita, il personale Pandolfini Vi assisterà in tutte le procedure.

Alla consegna degli oggetti Vi verrà rilasciato un documento (mandato a vendere) contenente la lista degli oggetti, i prezzi di riserva, la commissione e gli eventuali costi per assicurazione, foto e trasporto.

Dovranno essere forniti un documento d'identità ed il codice fiscale per l'annotazione sui registri di P.S. conservati presso gli uffici Pandolfini.

Il mandato a vendere è con rappresentanza e pertanto Pandolfini CASA D'ASTE S.r.l. non si sostituisce al mandante nei rapporti con i terzi. I soggetti obbligati all'emissione di fattura riceveranno, unitamente al rendiconto, elenco dei nominativi degli acquirenti per procedere alla fatturazione.

Riserva

Il prezzo di riserva è l'importo minimo (al lordo delle commissioni) al quale l'oggetto affidato può essere venduto.

Detto importo è strettamente riservato e sarà tutelato dal Banditore in sede d'asta.

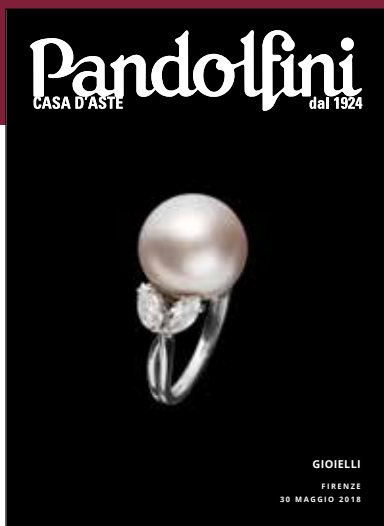
Qualora detto prezzo non venga raggiunto, il lotto risulterà invenduto.

Liquidazione del ricavato

Trascorsi circa 35 giorni dalla data dell'asta, e comunque una volta ultimate le operazioni d'incasso, provvederemo alla liquidazione, dietro emissione di una fattura contenente in dettaglio le commissioni e le altre spese addebitate.

Commissioni

Sui lotti venduti Pandolfini CASA D'ASTE S.r.l. applicherà una commissione del 13% (oltre ad I.V.A.) mediante detrazione dal ricavato.



**OFFERTA SCRITTA
ABSENTEE BID**

**COMMISSIONE TELEFONICA
TELEPHONE BID**

GIOIELLI

30 MAGGIO 2018

OFFERTE ONLINE SU PANDOLFINI.COM

Cognome | *Surname* _____

Nome | *Name* _____

Ragione Sociale | *Company Name* _____

@EMAIL _____

Indirizzo | *Address* _____

Città | *City* _____ C.A.P. | *Zip Code* _____

Telefono Ab. | *Phone* _____

Cell. | *Mobile* _____

Fax _____

Cod. Fisc o Partita IVA | *VAT* _____

Banca | *Bank* _____

**Il modulo dovrà essere accompagnato dalla copia di un documento di identità.
The form must be accompanied by a copy of an identity card.**

Lotto Lot	Descrizione Description	Offerta scritta Bid

Il modulo dovrà essere inviato via fax: +39 055 244343, o via mail: info@pandolfini.it.

Il nostro ufficio confermerà tutte le offerte ricevute; nel caso non vi giungesse la conferma entro il giorno successivo, vi preghiamo di reinviare il modulo.

Le offerte dovranno pervenire presso Pandolfini Casa d'Aste entro 12 ore dall'inizio dell'asta.

Preso visione degli oggetti posti in asta, non potendo essere presente alla vendita, incarico con la presente la direzione di Pandolfini Casa d'Aste di acquistare per mio conto e nome i lotti sottodescritti fino alla concorrenza della somma a lato precisata oltre i diritti e spese di vendita.

Dichiaro di aver letto e di accettare i termini e le condizioni di vendita riportate in catalogo.

The form must be sent by fax: +39 055 244343, or by email: info@pandolfini.it

Our office will confirm all the offers received; in case you shouldn't receive confirmation of reception within the following day, please reforward the form.

Offers must be sent to Pandolfini Casa d'Aste within 12 hours before the beginning of the auction.

Having seen the objects included in the auction and being unable to be present during the sale, with this form I entrust Pandolfini Casa d'Aste to buy the following lots on my behalf till the sum specified next to them, in addition to the buyer's commission, is reached.

I declare that I have read and agree to the sale conditions written in the catalogue.

Data | *Date* _____

Firma | *Signature* _____

CONDITIONS OF SALE

1. Pandolfini CASA D'ASTE S.r.l. is entrusted with objects to be sold in the name and on behalf of the consignors, as stated in the deeds registered in the V.A.T. Office of Florence. The effects of this sale involve only the Seller and the Purchaser, without any liability on the part of Pandolfini CASA D'ASTE S.r.l. other than that relating to the mandate received.
2. The purchaser will pay for each lot an auction fee including V.A.T., equivalent to 25% on the first €100.000 and to 22% for any exceeding amount.
3. The objects will be sold to the highest bidder. The transfer of a sold lot to a third party will not be accepted. Pandolfini CASA D'ASTE S.r.l. will hold the successful bidder solely responsible for the payment. Notification of the participation at the auction in the name and on behalf of a third party is therefore required in advance.
4. The estimates in the catalogue are purely indicative and are expressed in euros. The descriptions of the lots are to be considered no more than an opinion and are purely indicative, and do not therefore entail any liability on the part of Pandolfini CASA D'ASTE S.r.l. Any complaints should be sent in writing within 10 days, and if considered valid, will entail solely the reimbursement of the amount paid without any further claim.
5. The auction will be preceded by an exhibition, during which the specialist in charge of the sale will be available for any enquiries; the object of the exhibition is to allow the prospective bidder to inspect the condition and the quality of the objects, as well as clarifying any possible errors or inaccuracies in the catalogue. All the objects are "sold as seen".
6. Pandolfini CASA D'ASTE S.r.l. may accept absentee and telephone bids for the objects on sale on behalf of persons who are unable to attend the auction. The lots will still be purchased at the best price, in compliance with other bids for the same lots and with the registered reserves. Though operating with extreme care, Pandolfini CASA D'ASTE S.r.l. cannot be held responsible for any possible mistakes in managing absentee or telephone bids. We advise the bidder to carefully check the numbers of the lots, the descriptions and the bids indicated when filling in the relevant form. We cannot accept absentee bids of an unlimited amount. The request of telephone bidding will be accepted only if submitted in writing before the sale. In case of two identical absentee bids for the same lot, priority will be given to the first one received.
7. During the auction the Auctioneer is entitled to combine or to separate the lots.
8. The lots are sold by the Auctioneer; in case of dispute, the contested lot will be re-offered in the same auction starting from the last bid received. A bid placed in the salesroom will always prevail over an absentee bid, as in n. 6.
9. Pandolfini CASA D'ASTE S.r.l. may immediately request the payment of the final price, including the buyer's premium; it is due to be paid however no later than 12 p.m. of the day following the auction.
10. Purchased and paid for lots must be collected immediately. Failing this, Pandolfini CASA D'ASTE S.r.l.'s will be entitled to storage charges, and will be exempt from any liability for storage or possible damage to sold objects. The weekly storage fee will amount to €26.00.
11. Purchasers must observe all legislative measures and regulations currently in force regarding notified objects, with reference to Law n. 1089 dated 1st June 1939. The exportation of objects is determined by the aforementioned regulation and by the customs and taxation laws in force. Pandolfini CASA D'ASTE S.r.l. refuses any responsibility towards purchasers regarding exportation restrictions on the purchased lots. Should the State exercise the right of pre-emption, no refund or compensation will be due either to the purchaser on the part of Pandolfini CASA D'ASTE S.r.l. or to the Seller.
12. The Legislative Decree dated 22nd January 2004 regulates the exportation of objects of cultural interest outside Italy, while exportation outside the European Community is regulated by the EEC Regulation n. 3911/92 dated 9th December 1992, as modified by the EEC Regulation n. 2469/96 dated 16th December 1996 and by the EEC Regulation n. 974/01 dated 14th May 2001. Pandolfini CASA D'ASTE S.r.l. shall not be considered responsible for, and cannot guarantee, the issuing of relevant permits. Should these permits not be granted, Pandolfini CASA D'ASTE S.r.l. cannot accept the cancellation of the purchase or the refusal to pay.
13. The following payment methods will facilitate the immediate collection of the purchased lot:
 - a) cash up to € 2.999;
 - b) bank draft subjected to previous verification at the bank which issued it;
 - c) personal cheque by previous agreement with the administrative office of Pandolfini CASA D'ASTE S.r.l.;
 - d) bank transfer:
MONTE DEI PASCHI DI SIENA Via Sassetti, 4 - FIRENZE
IBAN IT 25 D 01030 02827 000006496795 - Swift BIC PASCITM1W40
14. Those participating in the sale will be automatically bound by these Terms and Conditions. The Court of Florence has jurisdiction over possible complaints.
15. Lots with the symbol (*) have been entrusted by Consignors subject to V.A.T. and are therefore subject to V.A.T. as follows: 22% payable on the hammer price and 22% on the final price.
16. For lots with the symbol (λ), an export licence or a temporary importation licence is available.
17. Lots with the symbol ● are subjected to the "resale right".

AUCTIONS

Auctions are open to the public without any obligation to bid. The lots are usually sold in numerical order as listed in the catalogue. Approximately 90-100 lots are sold per hour, but this figure can vary depending on the nature of the objects.

Absentee bids and telephone bids

If it's not possible for the bidder to attend the auction in person, Pandolfini CASA D'ASTE S.r.l. will execute the bid on your behalf.

To have access to this free service you will need to send us a photocopy of some form of ID and the relevant form that you will find at the end of the catalogue or in our offices. The lots will be purchased at the best possible price depending on the other bids in the salesroom.

In the event of bids of equal amount, the first one to be placed will have the priority. Pandolfini CASA D'ASTE S.r.l. offers its clients the possibility to be contacted by telephone during the auction to participate in the sale. You will need to send a written request before 12 p.m. of the day of the sale. This service is guaranteed depending on the lines available at the time, and according to the order of arrival of the requests.

We therefore advise clients to place a bid that will allow us to execute it on their behalf only when it is not possible to contact them.

Bids

The starting price is usually lower than the estimate stated in the catalogue, and each raising will be approximately 10% of the previous bid.

The raising of the bid during the auction is, in any case at the sole discretion of the auctioneer.

Collection of lots

The lots paid for following the aforementioned procedures must be collected immediately, unless other agreements have been taken with the auction house.

Pandolfini CASA D'ASTE S.r.l. may, following the precise, written indications of the Purchaser, attend to the packing and shipping of the lots at the Purchaser's risk and expense.

For any other information please see General Conditions of Sale.

Payment

The payment of the lots is due, in EUR, the day following the sale, in any of the following ways:

- cash up to € 2.999
- non-transferable bank draft or personal cheque with prior consent from the administrative office, made payable to:
Pandolfini CASA D'ASTE S.r.l.
- bank transfer to: BANCA MONTE DEI PASCHI
DI SIENA Filiale 1874 Sede di Firenze:
Via Sassetti, 4 - FIRENZE
IBAN: IT 25 D 01030 02827 000006496795,
Swift BIC - PASCITM1W40

Pandolfini CASA D'ASTE S.r.l. acts on behalf of the Consignor on the basis of a mandate, and does not substitute third parties regarding payments. For lots sold by V.A.T. payers, an invoice will be issued to the purchaser by the seller. Our invoice, though you will find reported the hammer price and the V.A.T., is only made up of the amount highlighted.

BUYING AT PANDOLFINI

The estimates in the catalogue are expressed in Euros (€).

These estimates are purely indicative and are based on the mean price of comparable pieces on the market, on the condition and on the characteristics of the object itself.

The catalogues of Pandolfini include information on the condition of the objects only when describing multiple lots (such as prints, books, coins and bottles of wine). Please request a condition report of the lot you are interested in from the specialist in charge. Lots sold in our auctions will rarely be in perfect condition and may show, due to their nature and age, signs of wear, damage, restoration or repair and other imperfections. Any reference to the condition of the object in the catalogue is not equivalent to a complete description of its condition. Condition reports are usually available on request and complete the catalogue entries. In the description of the lots, our staff judges the condition of the object in accordance with its estimate and the kind of auction in which it has been included. Any statement in the catalogue, in the condition report or elsewhere, regarding the physical nature of the lot and its condition, is given honestly and scrupulously. The staff of Pandolfini however does not possess the professional training of a restorer: any statement therefore should not be considered exhaustive. Potential purchasers are always advised to inspect the object in person and, in the case of lots of particular value, to ask the opinion of a restorer or of a trusted consultant before placing a bid.

The description of the condition of the watches in this catalogue, including defects and repairs, is provided as a service to prospective buyers and is not to be considered complete. Though Pandolfini will provide prospective buyers, upon request, a condition report on any lot, any text may be incomplete and may not specify all defects or mechanical replacements. Any watch should be viewed personally by the prospective buyer to evaluate its condition.

Every lot is sold "as is" and the absence of any reference to the condition of the object does not imply that it is without defects, restorations or repairs. Almost every watch has been repaired at one time or another and may contain non original parts. Pandolfini does not guarantee that the objects are in working order.

The watches are not always depicted life-size: potential purchasers should always check the measurements specified in the catalogue entry.

Please keep in mind that most of the wristwatches with water resistant cases have been opened to check the type and quality of the movement. We cannot assume that these watches are still waterproof: we therefore advise potential buyers to have a competent watch repairer check the watch before using it.

Please be aware that gold under 18kt is not considered "gold" in every country and its importation may not be permitted. Pandolfini cannot be held responsible in the event of refusal of importation.

Please be aware that every Rolex watch in the catalogue is sold "as is" and that we cannot guarantee the authenticity of each single part. Potential purchasers will be content with a personal viewing of each lot. It is possible to request a condition report that will be given "without preconception", in agreement with the conditions of sale and the limited warranty published at the end of the catalogue. Nonetheless, these condition reports are intended to give a general idea and not to specify mechanical replacements or imperfections.

These condition reports are to be considered subjective. Please be aware that certificates of authenticity are not available where not specified.

As collector's watches often incorporate extremely fine and complex mechanisms, purchasers must be aware that a general service, change of battery or further repairs may be necessary, the costs of which will be borne by the buyer.

BUYER'S PREMIUM AND V.A.T.

Buyer's premium

The purchaser will pay a buyer's premium that is added to the hammer price of every lot and calculated as follows: 20.49% on the first €100.000 and 18.03% on any amount exceeding €100.000. These rates do not include the 22% V.A.T. in addition also to the V.A.T. that may be due on the hammer price (see the following paragraph Value Added Tax).

Value Added Tax

The purchaser will pay 22%VAT on the buyer's premium. The final price is therefore composed of the hammer price plus a total of 25% on the first €100.000 and 22% on any amount exceeding €100.000.

Lots with symbol

Lots with the symbol (*) have been entrusted by Consignors subject to V.A.T. and are therefore subject to V.A.T. as follows:

22% on the hammer price and 22% on the final price.

In this case the percentage will be 47% on the first €100.000 and 44% on any amount exceeding €100.000.

BUYING AT PANDOLFINI

Resale right

The Legislative Decree n. 118 dated 13th February 2006 introduced the right for authors of works of art and manuscripts, and for their heirs, to receive a remuneration from the price of any sale after the first, of the original work: this is the so-called "resale right".

This payment is due for selling prices over €3.000 and is determined as follows:

- a) 4 % up to € 50.000;
- b) 3 % for the portion of the selling price between € 50.000,01 and € 200.000;
- c) 1 % for the portion of the selling price between € 200.000,01 and € 350.000;
- d) 0,5 % for the portion of the selling price between € 350.000,01 and € 500.000;
- e) 0,25 % for the portion of the selling price exceeding € 500.000.

Pandolfini CASA D'ASTE S.r.l. is liable to pay the "resale right" on the sellers' behalf to the Società Italiana degli Autori ed Editori (SIAE).

Should the lot be subjected to the "resale right" in accordance with the art. 144 of the law 633/41, the purchaser will pay, in addition to the hammer price, to the commission and to other possible expenses, the amount that would be due to the Seller in accordance with the art. 152 of the law 633/41, that Pandolfini will pay to the subject authorized to collect it.

SELLING THROUGH PANDOLFINI

Evaluations

You can ask for a free evaluation of your objects by fixing an appointment at the headquarters of Pandolfini CASA D'ASTE S.r.l. Alternatively, you may send us a photograph of the objects and any information which could be useful: our specialists will then express an indicative evaluation.

Mandate of sale

If you should decide to entrust your objects to us, the Pandolfini staff will assist you through the entire process. Upon delivery of the objects you will receive a document (mandate of sale) which includes a list of the objects, the reserves, our commission and possible costs for insurance, photographs and shipping. We will need some form of ID and your date and place of birth for the registration in the P.S. registers in the offices of Pandolfini. The mandate of sale is a mandate of representation: therefore Pandolfini CASA D'ASTE S.r.l. cannot substitute the seller in his relations with third parties. Sellers who have to issue invoices will receive, with our invoice, the list of the purchasers in order to proceed with the invoicing.

Reserve

The reserve is the minimum amount (commission included) at which an object can be sold. This sum is strictly confidential and the auctioneer will ensure it remains so it during the auction. If the reserve is not reached, the lot will remain unsold.

Payment

You will receive payment within 35 working days from the day of the sale, provided the payment on behalf of the purchaser is complete, with the issue of a detailed invoice reporting commissions and any other charges applicable.

Commission

Pandolfini CASA D'ASTE S.r.l. will apply a 13% (plus V.A.T.) commission which will be deducted from the hammer price.

Cognome | Surname _____

Nome | Name _____

Ragione Sociale | Company Name _____

@EMAIL _____

Indirizzo | Address _____

Città | City _____

C.A.P. | Zip Code _____

Telefono Ab. | Phone _____

Fax _____

Cell. | Mobile _____

Cod. Fisc o Partita IVA | VAT _____

PAGAMENTO | PAYMENT

Assegno intestato a Pandolfini Casa d'Aste | Check to Pandolfini Casa d'Aste

Bonifico Bancario | Bank transfer to
Banca Monte dei Paschi di Siena
IBAN: IT25D0103002827000006496795 - BIC/SWIFT: PASC IT M1W40

VISA MASTERCARD

CARTA # | CARD # _____

Security Code _____

Data scadenza | Expiration Date _____

Firma | Signature _____

NUOVO | NEW RINNOVO | RENEWAL

SEGNARE LE CATEGORIE DI INTERESSE PLEASE CHECK THE CATEGORIES OF INTEREST

ARREDI E MOBILI ANTICHI,
OGGETTI D'ARTE, PORCELLANE E MAIOLICHE € 120
FURNITURE, WORKS OF ART,
PORCELAIN AND MAIOLICA
3 Cataloghi | Catalogues

DIPINTI E SCULTURE DEL SEC XIX € 120
19TH CENTURY PAINTINGS AND SCULPTURES
3 Cataloghi | Catalogues

DIPINTI E SCULTURE ANTICHE € 120
OLD MASTER PAINTINGS AND SCULPTURES
3 Cataloghi | Catalogues

ARTE ORIENTALE | ASIAN ART € 80
2 Cataloghi | Catalogues

ARCHEOLOGIA | ANTIQUITIES € 50
2 Cataloghi | Catalogues

ARGENTI | SILVER € 120
MONETE E MEDAGLIE | COINS AND MEDALS
GIOIELLI E OROLOGI | JEWELRY AND WATCHES
3 Cataloghi | Catalogues

STAMPE E DISEGNI | PRINTS AND DRAWINGS € 60
LIBRI E MANOSCRITTI | BOOKS AND MANUSCRIPTS
2 Cataloghi | Catalogues

VINI | WINES € 80
3 Cataloghi | Catalogues

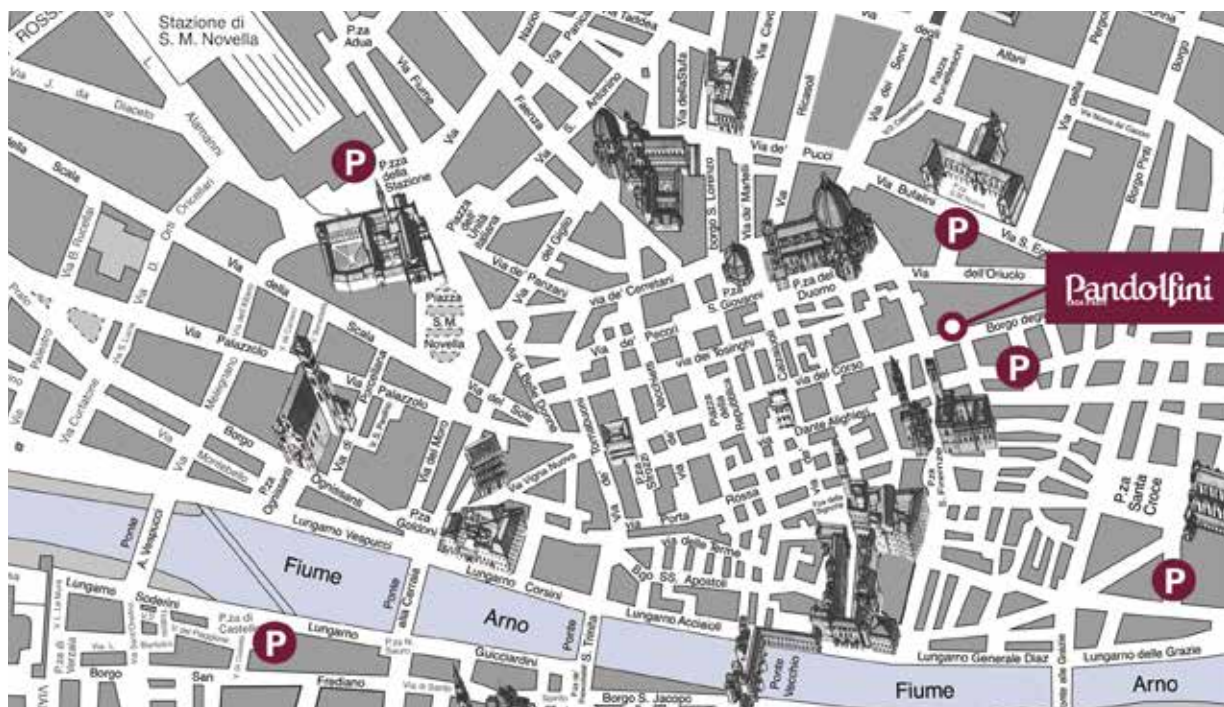
ARTE MODERNA E CONTEMPORANEA € 120
ARTI DECORATIVE DEL SEC XX E DESIGN
MODERN AND CONTEMPORARY ART
20TH CENTURY DECORATIVE ARTS AND DESIGN
6 Cataloghi | Catalogues

AUTO CLASSICHE | CLASSIC CARS € 50
2 Cataloghi | Catalogues

TOTALE | TOTAL € _____

RISPEDIRE ALL'UFFICIO ABBONAMENTI - PLEASE SEND THIS FORM BACK TO THE SUBSCRIPTION OFFICE

PANDOLFINI CASA D'ASTE Palazzo Ramirez Montalvo | Borgo degli Albizi, 26 | 50122 Firenze | Tel. +39 055 2340888-9 | Fax +39 055 244343 | info@pandolfini.it



PROSSIME ASTE

MAGGIO FIRENZE

AUTO CLASSICHE

29 MAGGIO

OROLOGI DA POLSO E DA TASCA

30 MAGGIO

ARGENTI ITALIANI ED EUROPEI

31 MAGGIO

OGGETTI D'ARTE E SCULTURA

31 MAGGIO

PORCELLANA E MAIOLICA

31 MAGGIO

GIUGNO FIRENZE

NUMISMATICA

1 GIUGNO

ARTE ORIENTALE

19 GIUGNO

GIUGNO MILANO

ARTE MODERNA E CONTEMPORANEA

11 GIUGNO

Impaginazione:

Cappelli Arti Grafiche - Osmannoro (FI)

Stampa:

Cappelli Arti Grafiche - Osmannoro (FI)

Fotografie:

Francesco Girotto - Carbonera (TV)



ART ASSICURAZIONI

L'arte di assicurare l'arte

Agenzia CATANI GAGLIANI

Firenze

Tel. 055.2342717



GARAGE DEL BARGELLO

Via Ghibellina, 170/r

50122 Firenze

Tel. 055 238 1857



ASSOCIAZIONE NAZIONALE CASE D'ASTE

AMBROSIANA - POLESCHI CASA D'ASTE

Via Sant'Agnese 18 - 20123 Milano
tel. 02 89459708 - fax 02 86913367
www.ambrosianacasadaste.com
info@ambrosianacasadaste.com

BLINDARTE CASA D'ASTE

Via Caio Duilio 10 - 80125 Napoli
tel. 081 2395261 - fax 081 5935042
www.blindarte.com
info@blindarte.com

ASTE BOLAFFI

via Cavour 17/F - 10123 Torino
tel. 011 0199101 - fax 011 5620456
www.astebolaffi.it
info@astebolaffi.it

CAMBI CASA D'ASTE

Castello Mackenzie
Mura di S. Bartolomeo 16 - 16122 Genova
tel. 010 8395029 - fax 010 879482
www.cambiaste.com
info@cambiaste.com

CAPITOLIUM ART

via Carlo Cattaneo 55 - 25121 Brescia
tel. 030 2072256 - fax 030 2054269
www.capitoliumart.it
info@capitoliumart.it

EURANTICO

S.P. Sant'Eutizio 18 - 01039 Vignanello VT
tel. 0761 755675 - fax 0761 755676
www.eurantico.com
info@eurantico.com

FARSETTIARTE

viale della Repubblica
(area Museo Pecci) - 59100 Prato
tel. 0574 572400 - fax 0574 574132
www.farsettiarte.it
info@farsettiarte.it

FIDESARTE ITALIA S.r.l.

via Padre Giuliani 7
(angolo via Einaudi) - 30174 Mestre VE
tel. 041 950354 - fax 041 950539
www.fidesarte.com
info@fidesarte.com

INTERNATIONAL ART SALE S.r.l.

Via G. Puccini 3 - 20121 Milano
tel. 02 40042385 - fax 02 36748551
www.internationalartsale.it
info@internationalartsale.it

MAISON BIBELOT CASA D'ASTE

corso Italia 6 - 50123 Firenze
tel. 055 295089 - fax 055 295139
www.maisonbibelot.com
segreteria@maisonbibelot.com

STUDIO D'ARTE MARTINI

Borgo Pietro Wuhrer 125 - 25123 Brescia
tel. 030 2425709 - fax 030 2475196
www.martiniarte.it
info@martiniarte.it

MEETING ART CASA D'ASTE

corso Adda 7 - 13100 Vercelli
tel. 0161 2291 - fax 0161 229327-8
www.meetingart.it
info@meetingart.it

PANDOLFINI CASA D'ASTE

Borgo degli Albizi 26 - 50122 Firenze
tel. 055 2340888-9 - fax 055 244343
www.pandolfini.com
info@pandolfini.it

PORRO & C. ART CONSULTING

Via Olona 2 - 20123 Milano
tel. 02 72094708 - fax 02 862440
www.porroartconsulting.it
info@porroartconsulting.it

SANT'AGOSTINO

corso Tassoni 56 - 10144 Torino
tel. 011 4377770 - fax 011 4377577
www.santagostinoaste.it
info@santagostinoaste.it

A.N.C.A. Associazione Nazionale delle Case d'Aste

REGOLAMENTO

Articolo 1

I soci si impegnano a garantire serietà, competenza e trasparenza sia a chi affida loro le opere d'arte, sia a chi le acquista.

Articolo 2

Al momento dell'accettazione di opere d'arte da inserire in asta i soci si impegnano a compiere tutte le ricerche e gli studi necessari, per una corretta comprensione e valutazione di queste opere.

Articolo 3

I soci si impegnano a comunicare ai mandanti con la massima chiarezza le condizioni di vendita, in particolare l'importo complessivo delle commissioni e tutte le spese a cui potrebbero andare incontro.

Articolo 4

I soci si impegnano a curare con la massima precisione

i cataloghi di vendita, corredando i lotti proposti con schede complete e, per i lotti più importanti, con riproduzioni fedeli.

I soci si impegnano a pubblicare le proprie condizioni di vendita su tutti i cataloghi.

Articolo 5

I soci si impegnano a comunicare ai possibili acquirenti tutte le informazioni necessarie per meglio giudicare e valutare il loro eventuale acquisto e si impegnano a fornire loro tutta l'assistenza possibile dopo l'acquisto.

I soci rilasciano, a richiesta dell'acquirente, un certificato su fotografia dei lotti acquistati.

I soci si impegnano affinché i dati contenuti nella fattura corrispondano esattamente a quanto indicato nel catalogo di vendita, salvo correggere gli eventuali refusi o errori del catalogo stesso.

I soci si impegnano a rendere pubblici i listini delle aggiudicazioni.

Articolo 6

I soci si impegnano alla collaborazione con le istituzioni pubbliche per la conservazione del patrimonio culturale italiano e per la tutela da furti e falsificazioni.

Articolo 7

I soci si impegnano ad una concorrenza leale, nel pieno rispetto delle leggi e dell'etica professionale.

Ciascun socio, pur operando nel proprio interesse personale e secondo i propri metodi di lavoro si impegna a salvaguardare gli interessi generali della categoria e a difenderne l'onore e la rispettabilità.

Articolo 8

La violazione di quanto stabilito dal presente regolamento comporterà per i soci l'applicazione delle sanzioni di cui all'art. 20 dello Statuto ANCA

Pandolfini

CASA D'ASTE dal 1924



Pandolfini Casa d'Aste aprirà la "Settimana dell'Arte", dal 29 maggio al 1 giugno 2018, con la vendita all'asta di una serie di automobili classiche e da collezione. Il catalogo è stato accuratamente studiato per offrire un'ampia scelta di tipologie, epoche e Marchi, in modo da soddisfare le richieste dei molti collezionisti specializzati e di coloro che, sempre più numerosi, si avvicinano a questo settore. Forte la presenza di auto italiane, con Alfa Romeo e Fiat in primo piano, ma anche le classiche straniere sono ben rappresentate, con vetture Jaguar, BMW, Mercedes-Benz e Porsche.

ASTA 29 MAGGIO 2018 AUTO CLASSICHE

CAPO DIPARTIMENTO
Marco Makaus
marco.makaus@pandolfini.it

ESPERTO
Luca Gambarini
luca.gambarini@pandolfini.it

ALFA ROMEO GIULIETTA SPRINT 3° SERIE
(1962)
TELAIO N° AR162239 - MOTORE: 4 CILINDRI
CILINDRATA: 1,290 CM3
POTENZA: 80 cv carrozzeria due posti

ASTA LIVE SU PANDOLFINI.COM

Pandolfini

CASA D'ASTE dal 1924



I successi delle nostre aste di orologi dello scorso anno ci hanno gratificati e ci hanno convinti ad operare una selezione sempre più accurata degli oggetti, per cui anche nel prossimo catalogo saranno presenti lotti creati dalle maggiori maisons di orologeria internazionale. Rolex prima di tutto sarà rappresentata da due Daytona e da molti altri modelli sportivi. Per Patek Philippe sarà proposto un orologio "jumping hours" ref. 3969 realizzato in serie limitata e vari altri modelli. Questi orologi avranno come cornice esemplari Omega, Vacheron Constantin e i sempre ricercati orologi Cartier e Bulgari.

ASTA 30 MAGGIO 2018 OROLOGI DA POLSO E DA TASCA

CAPO DIPARTIMENTO
Cesare Bianchi
cesare.bianchi@pandolfini.it

ESPERTO
Andrea de Miglio
andrea.demiglio@pandolfini.it

**ROLEX OYSTER DAYTONA, IN ACCIAIO,
REF. 6263, N. 27888XX, ANNO 1971**
Cassa Oyster in acciaio, quadrante nero
con tre contatori argento, ghiera plexi

Pandolfini

CASA D'ASTE dal 1924



ASTA 31 MAGGIO 2018

ARGENTI, OGGETTI D'ARTE E SCULTURA, PORCELLANA E MAIOLICA

ARGENTI ITALIANI ED ESTERI

Roberto Dabbene
roberto.dabbene@pandolfini.it

Chiara Sabbadini Sodi
argenti@pandolfini.it

MOBILI E OGGETTI D'ARTE,
PORCELLANE E MAIOLICHE

Alberto Vianello
alberto.vianello@pandolfini.it

DIPINTI E SCULTURE ANTICHE

Jacopo Boni
jacopo.boni@pandolfini.it

ASTA LIVE SU PANDOLFINI.COM

Pandolfini

CASA D'ASTE

dal 1924



Una selezione di importanti monete mantovane del periodo rinascimentale e barocco di illustre provenienza. Piastre dei Medici di qualità, una rappresentativa collezione di monete lucchesi in argento ed oro e un'imperdibile proposta di nummi aurei da collezione e investimento. Questi sono gli elementi che caratterizzeranno la prossima imperdibile asta di maggio della numismatica. Tra gli esemplari più rappresentativi si segnalano una moneta-medaglia di Francesco II Gonzaga coniata in argento, della massima rarità, attribuita all'incisore Gian Marco Cavalli o Francesco Melioli e il doppio ducatone in argento.

ASTA 1 GIUGNO 2018 NUMISMATICA

CAPO DIPARTIMENTO
Alessio Montagano
alessio.montagano@pandolfini.it

**MANTOVA. MARIA GONZAGA,
REGGENZA PER IL FIGLIO CARLO II (1637-1647)**
Doppio ducatone con la Madonna delle Grazie.
Argento gr. 63,59 mm. 41. *Della massima rarità*

ASTA LIVE SU PANDOLFINI.COM

Pandolfini

CASA D'ASTE dal 1924

Il prossimo appuntamento con l'asta di Arte Moderna e Contemporanea, proporrà una accurata selezione di opere di qualità e nuove al mercato, che i nostri attenti collezionisti italiani e stranieri, sapranno ammirare e apprezzare come investimento. Non solo saranno esposte opere dei grandi Maestri del primo Novecento, ma un'attenzione particolare verrà data al secondo dopo guerra, all'arte povera ed informale ed alla Pop Art italiana ed europea. Vista l'ottima performance dell'opera di Mauro Reggiani, avvenuta nella nostra ultima asta del 4 dicembre, ci è stata affidata un'altra opera significativa dell'artista intitolata *Il lavoro*.

ASTA 11 GIUGNO 2018 ARTE MODERNA E CONTEMPORANEA

RESPONSABILE ESECUTIVO
Glauco Cavaciuti
glauco.cavaciuti@pandolfini.it

AGOSTINO BONALUMI
(Vimercate 1935 - Monza 2013)
SUPERFICIE BLU
acrilico su tela estroflessa, cm 100x81
eseguito nel 1973

Pandolfini

CASA D'ASTE

dal 1924

L'asta di giugno presenterà importanti oggetti provenienti da collezioni italiane. Da evidenziare in questa sessione una scatola in lacca rossa di estrema rarità lavorata finemente, modellata a forma di fiore di crisantemo, della dinastia Qing del XVIII secolo. Inoltre, una piccola e preziosa collezione di sculture in avorio raccolta nell'arco di un secolo. Da non sottovalutare, una coppa in stile arcaico in giada gialla del periodo Qianlong, rarità non presente sul mercato da molti anni. Per concludere la sessione troviamo la consueta e curata selezione di porcellane e dipinti.

ASTA 19 GIUGNO 2018 ARTE ORIENTALE

CAPO DIPARTIMENTO
Thomas Zecchini
thomas.zecchini@pandolfini.it

COPPIA DI VASI, CINA, DINASTIA QING, SEC. XIX
in porcellana policroma "famiglia rosa" dipinta con personaggi in un interno.

ASTA LIVE SU PANDOLFINI.COM





PANDOLFINI.COM